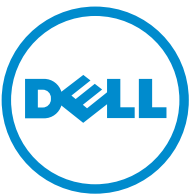


Inspiron 15


5000 Series


دليل الخدمة




طراز الكمبيوتر: Inspiron 15-5555
النموذج الرقائي: P51F
البيع الرقائي: P51F002

الملاحظات والتنبيهات والتحذيرات

 ملاحظة: تشير كلمة "ملاحظة" إلى المعلومات المهمة التي تساعدك على تحقيق أقصى استفادة من الكمبيوتر.

 تنبيه: تشير كلمة "تنبيه" إما إلى احتمال حدوث تلف بالاصحرة أو فقدان للبيانات، كما تملك بكيفية تجنب المشكلة.

 تحذير: تشير كلمة "تحذير" إلى احتمال حدوث ضرر بالملكات أو التعرض لإصابة جسدية أو الوفاة.

حقوق الطبع والنشر © لعام 2015 لشركة Dell Inc. جميع الحقوق محفوظة. هذا المنتج محمي بموجب حقوق الطبع والنشر وحقوق الملكية الفكرية الأمريكية والدولية. Dell™ وشعار Dell هما علامتان تجاريتان لشركة Dell Inc. في الولايات المتحدة و/أو نطاقات الاختصاص الأخرى. وكل العلامات والأسماء التجارية الأخرى الواردة هنا قد تكون علامات تجارية تخص الشركات ذات الصلة المألوفة لها.

04 - 2015

مراجعة A00

جدول المحتويات

10	قبل العمل داخل الكمبيوتر.....	قبل البدء
10	تعليقات السلامة.....
10	الادوات الموصى باستخدامها.....
11	
12	بعد العمل داخل الكمبيوتر.....	
13	إخراج البطارية.....	الاجراء.....
13	
14	إعادة وضع البطارية.....	الاجراء.....
14	
15	إزالة محرك القرص الضوئي.....	المطلبات الانسائية.....
15	الاجراء.....
15	
18	إعادة تركيب محرك الاقراص الضوئية.....	الاجراء.....
18	المطلبات التالية.....
18	
19	إزالة غطاء القاعدة.....	المطلبات الانسائية.....
19	الاجراء.....
19	
20	إعادة وضع غطاء القاعدة.....	الاجراء.....
20	المطلبات التالية.....
20	

21إزالة وحدات الذاكرة.

21المطلبات الانشائية.

21الاجراء.

23إعادة وضع وحدات الذاكرة.

23الاجراء.

24المطلبات التالية.

25إزالة محرك الاقراص الثابتة.

25المطلبات الانشائية.

25الاجراء.

29إعادة وضع محرك الاقراص الثابتة.

29الاجراء.

29المطلبات التالية.

30إزالة البطاقة اللاسلكية.

30المطلبات الانشائية.

30الاجراء.

32إعادة تركيب البطاقة اللاسلكية.

32الاجراء.

32المطلبات التالية.

33إزالة البطارية الخلووية المصغرة.

33المطلبات الانشائية.

33الاجراء.

35إعادة تركيب البطارية الخلووية المصغرة.

35الاجراء.

35المطلبات التالية.

36.....إزالة لوحة المفاتيح.

36المطلبات الانسائية.

36.....الاجراء.

39.....إعادة وضع لوحة المفاتيح.

39الاجراء.

39المطلبات التالية.

40.....إزالة قاعدة الكمبيوتر.

40المطلبات الانسائية.

40.....الاجراء.

45.....إعادة وضع قاعدة الكمبيوتر.

45الاجراء.

45المطلبات التالية.

46.....إزالة موزع محرك الاقراص الضوئية.

46المطلبات الانسائية.

46.....الاجراء.

48.....إعادة وضع موزع محرك الاقراص الضوئية.

48الاجراء.

48المطلبات التالية.

49.....إزالة مكبرات الصوت.

49المطلبات الانسائية.

49.....الاجراء.

51.....إعادة وضع مكبرات الصوت.

51الاجراء.

51المطلبات التالية.

- 52**إزالة لوحة I/O (الإدخال/الإخراج).....
 52.....المطلبات الانسائية.....
 52.....الاجراء.....
- 54**إعادة وضع لوحة الإدخال/الإخراج.....
 54.....الاجراء.....
 54.....المطلبات التالية.....
- 55**إزالة مجموعة المشتت الحراري.....
 55.....المطلبات الانسائية.....
 55.....الاجراء.....
- 57**إعادة وضع مجموعة المشتت الحراري.....
 57.....الاجراء.....
 57.....المطلبات التالية.....
- 58**إزالة وحدة زر التيار.....
 58.....المطلبات الانسائية.....
 58.....الاجراء.....
- 61**إعادة تركيب وحدة زر التيار.....
 61.....الاجراء.....
 61.....المطلبات التالية.....
- 62**إزالة لوحة النظام.....
 62.....المطلبات الانسائية.....
 62.....الاجراء.....
- 67**إعادة تركيب لوحة النظام.....
 67.....الاجراء.....
 67.....المطلبات التالية.....

68.....إزالة مجموعة الشاشة.

68المطلبات الانسائية.

68.....الاجراء.

71.....إعادة وضع مجموعة الشاشة.

71.....الاجراء.

71.....المطلبات التالية.

72.....إزالة إطار الشاشة.

72.....المطلبات الانسائية.

72.....الاجراء.

74.....إعادة وضع إطار الشاشة.

74.....الاجراء.

74المطلبات التالية.

75.....إزالة لوحة الشاشة.

75.....المطلبات الانسائية.

75.....الاجراء.

78.....إعادة وضع لوحة الشاشة.

78.....الاجراء.

78المطلبات التالية.

79.....إزالة مفصلات الشاشة.

79.....المطلبات الانسائية.

79.....الاجراء.

81.....إعادة وضع مفصلات الشاشة.

81.....الاجراء.

81.....المطلبات التالية.

82.....إزالة كبل الشاشة.

82المطلبات الانسانية.

82.....الاجراء.

84.....إعادة وضع كبل الشاشة.

84.....الاجراء.

84.....المطلبات التالية.

85.....إزالة الغطاء الخلفي للشاشة ومجموعة الهوائي.

85المطلبات الانسانية.

85.....الاجراء.

87.....إعادة وضع الغطاء الخلفي للشاشة ومجموعة الهوائي.

87.....الاجراء.

87.....المطلبات التالية.

88.....إزالة الكاميرا.

88المطلبات الانسانية.

88.....الاجراء.

90.....إعادة وضع الكاميرا.

90.....الاجراء.

90.....المطلبات التالية.

91.....إزالة منفذ محامى التيار.

91المطلبات الانسانية.

91.....الاجراء.

93.....إعادة وضع منفذ محامى التيار.

93.....الاجراء.

93.....المطلبات التالية.

94	إزالة مجموعة مسند راحة اليد.....
94 المتطلبات الانشائية.
94 الاجراء.
96	إعادة تركيب مجموعة مسند راحة اليد.....
96 الاجراء.
96 المتطلبات التالية.
97	تحديث نظام الإدخال والإخراج الانشائي (BIOS).....

قبل العمل داخل الكمبيوتر

تنبيه: لتجنب إتلاف المكونات والبطاقات، تعامل معها من الحواف وتجنب لمس المسامير والملاصقات.




ملاحظة: قد تختلف الصور الموجودة في هذا المستند عن الكمبيوتر وذلك حسب التكوين الذي طلبته.



قبل البدء

1 احفظ جميع الملفات المفتوحة وأغلقها وقم بإلغاء جميع التطبيقات المفتوحة.

2 قم بإيقاف تشغيل الكمبيوتر.

– Windows 8.1: في شاشة Start (إيقاف)، انقر أو اضغط على رمز التيار  → Shut down (إيقاف التشغيل).

– Windows 7: انقر أو اضغط على Start (إيقاف) → Shut down (إيقاف التشغيل).

ملاحظة: إذا كنت تستخدم نظام تشغيل آخر، فانظر مستندات نظام التشغيل لديك لمعرفة تعليمات إيقاف التشغيل.



3 قم بفصل الكمبيوتر وكافة الاجهزة المتصلة به من مأخذ التيار الكهربائي الخاصة بهم.

4 افصل كل الكابلات مثل كابلات الهاتف وكابلات الشبكة وما إلى ذلك من جهاز الكمبيوتر.

5 افصل كل الاجهزة والملحقات الطرفية المتصلة، مثل لوحات المفاتيح والماوس والشاشات وما إلى ذلك من جهاز الكمبيوتر.

6 قم بإزالة أي بطاقة وسائط وأي أقراص ضوئية من الكمبيوتر، إن وجدت.

7 بعد فصل الكابلات عن جهاز الكمبيوتر، اضغط مع الاستمرار على زر التشغيل لمدة تصل إلى 5 ثوان تقريباً لعزل لوحة النظام أرضياً.

تعليمات السلامة

استعن بتوجيهات السلامة التالية لمساعدتك على حماية الكمبيوتر من أي تلف محتمل، وللمساعدة كذلك على ضمان سلامتك الشخصية.

تحذير: قبل العمل داخل الكمبيوتر، اقرأ معلومات الأمان المرفقة التي تم وضعها مع الكمبيوتر. للتعرف على المعلومات الإضافية الخاصة بأفضل ممارسات الأمان، راجع الصفح الرئيسية الخاصة بـ "الاتفاق التنظيمي" من خلال dell.com/regulatory_compliance.



تحذير: افصل كل مصادر التيار قبل فتح غطاء الكمبيوتر أو اللوحات. بعد الانتهاء من العمل داخل الكمبيوتر، أعد تركيب كل الاغطية واللوحات والمسامير قبل توصيل مصدر التيار.



تنبيه: لتجنب إتلاف جهاز الكمبيوتر، تأكد من أن سطح العمل مستويًا ونظيفًا.



تنبيه: لتجنب إتلاف المكونات والبطاقات، تعامل معها من الحواف وتجنب لمس المسامير والملاصقات.



تنبيه: ليس عليك سوى استكشاف الاخطاء واصلاحها والقيام بعمليات الاصلاح المصرح بها أو التي يتم توجيهك إليها من خلال فريق المساعدة الفني من Dell. حيث أن التلف الناتج من إجراء هذه الخدمة غير المحول من Dell لا يغطي الضمان. راجع إرشادات السلامة التي يتم إرفاقها مع المنتج أو على موقع dell.com/regulatory_compliance.



تنبية: قبل لمس أي شيء داخل الكمبيوتر، قم بتأريض نفسك بواسطة لمس سطح معدني غير مطلي، مثل السطح المعدني الموجود في الجزء الخلفي من الكمبيوتر. أثناء العمل، المس سطح معدني غير مطلي بشكل دوري لتفريغ الكهرباء الساكنة والتي قد تتلف المكونات الداخلية للكمبيوتر.



تنبيه: عند فصل كبل، اسحب الموصل الخاص به أو عروة السحب، وليس الكبل نفسه. بعض الكبلات تشتمل على موصلات مزودة بعروات قفل أو مسامير إبهام يجب فكها قبل فصل الكبل. عند فصل الكبلات، حافظ على محاذاها بالتساوي لتجنب تني أي مسامير موصلات. عند توصيل الكبلات، تأكد أن المنافذ والموصلات تم توجيهها ومحاذاها بشكل صحيح.



تنبيه: لفصل كبل الشبكة، قم أولاً بفصل الكبل عن الكمبيوتر، ثم افصله عن الجهاز المتصل بالشبكة.



تنبيه: اضغط على أي بطاقات مُركبة وأخرها من قارئ بطاقات الوسائط.



الأدوات الموصى باستخدامها

قد تحتاج الإجراءات الواردة في هذا المستند إلى وجود الأدوات التالية:

- مفك فيليبس
- مضطاط بلاستيكي

بعد العمل داخل الكمبيوتر

تنبيه: قد يؤدي ترك المسامير المتناثرة أو المفكوك داخل الكمبيوتر إلى إلحاق الضرر بالكمبيوتر بشدة.



- 1 تم إعادة تركيب جميع المسامير وتأكد من عدم وجود مسامير مفكوكه بداخل الكمبيوتر.
- 2 تم بتوصيل أية أجهزة خارجية أو أجهزة طرفية وكبلات تمّت بإزالتها قبل العمل في الكمبيوتر الخاص بك.
- 3 أعد وضع أي بطاقات وسائط وأقراص وأي أجزاء أخرى تمّت بإزالتها قبل العمل داخل الكمبيوتر.
- 4 صل الكمبيوتر وجميع الأجهزة المتصلة بالمنافذ الكهربائية الخاصة بها.
- 5 تم بتشغيل الكمبيوتر.

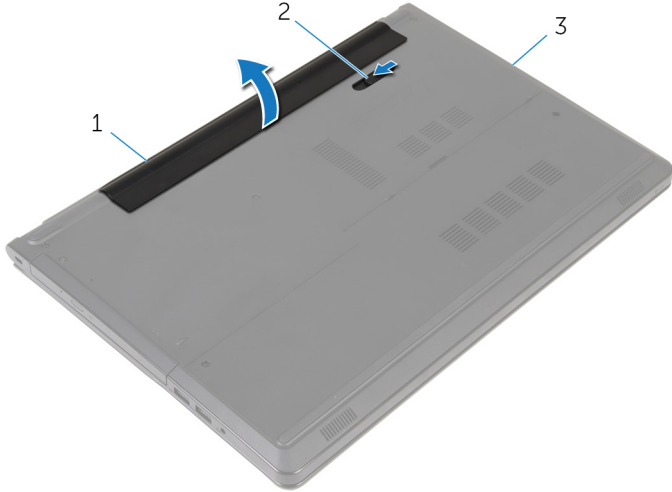
إخراج البطارية

تحذير: قبل العمل داخل الكمبيوتر، اقرأ معلومات الامان التي تم إرفاقها مع الكمبيوتر، واتبع الخطوات الواردة في **قبل العمل داخل الكمبيوتر**. بعد العمل داخل الكمبيوتر، اتبع التعليمات الواردة في **بعد العمل داخل الكمبيوتر**. للتعرف على المعلومات الإضافية الخاصة بأفضل ممارسات الامان، راجع الصفحة الرئيسية الخاصة بالتوافق التنظهي من خلال dell.com/regulatory_compliance.



الاجراء

- 1 أغلق الشاشة واقرب الكمبيوتر رأساً على عقب.
- 2 أخرج مزلاج البطارية إلى وضع إلغاء القفل.
- 3 باستخدام أطراف أصابعك، ارفع البطارية بزاوية وقم بإزالة البطارية من قاعدة الكمبيوتر.



2 مزلاج البطارية

1 البطارية

3 قاعدة الكمبيوتر

- 4 اقلب الكمبيوتر وافتح الشاشة، واضغط على زر التشغيل لمدة خمس ثوانٍ لتأريض الكمبيوتر.

إعادة وضع البطارية

تحذير: قبل العمل داخل الكمبيوتر، اقرأ معلومات الأمان التي تم إرفاقها مع الكمبيوتر، واتبع الخطوات الواردة في [قبل العمل داخل الكمبيوتر](#). بعد العمل داخل الكمبيوتر، اتبع التعليمات الواردة في [بعد العمل داخل الكمبيوتر](#). للتعرف على المعلومات الإضافية الخاصة بأفضل ممارسات الأمان، راجع الصفحة الرئيسية الخاصة بالتوافق التنظي من خلال [.dell.com/regulatory_compliance](https://www.dell.com/regulatory_compliance).



الإجراء

قم بتحريك اللبسة الموجودة في البطارية لإدخالها في الفتحات الموجودة في علبة البطارية مع خفض البطارية لتثبيتها في مكانها.

إزالة محرك القرص الضوئي

تحذير: قبل العمل داخل الكمبيوتر، اقرأ معلومات الأمان التي تم إرفاقها مع الكمبيوتر، واتبع الخطوات الواردة في [قبل العمل داخل الكمبيوتر](#). بعد العمل داخل الكمبيوتر، اتبع التعليمات الواردة في [بعد العمل داخل الكمبيوتر](#). للتعرف على المعلومات الإضافية الخاصة بأفضل ممارسات الأمان، راجع الصفحة الرئيسية الخاصة بالتوافق التنظي من خلال [.dell.com/regulatory_compliance](https://www.dell.com/regulatory_compliance)



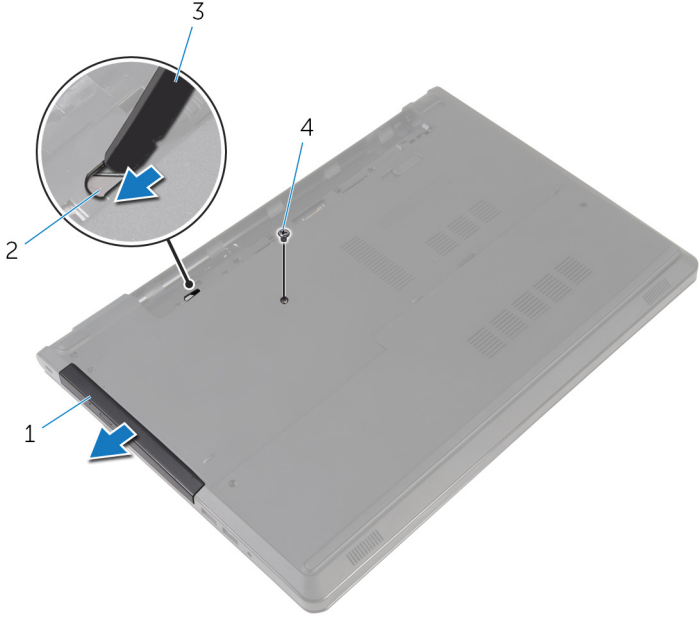
المتطلبات الأساسية

قم بإزالة البطارية.

الإجراء

- 1 قم بإزالة المسار الذي يثبت مجموعة محرك الأقراص الضوئية في قاعدة الكمبيوتر.
- 2 باستخدام معطاط بلاستيكي، ادفع محرك الأقراص الضوئية من خلال الفتحة لتحرير مجموعة محرك الأقراص الضوئية إلى خارج علبة محرك الأقراص الضوئية.

3 **ق** بإزالة مجموعة محرك الأقراص الضوئية خارج علبة محرك الأقراص الضوئية.

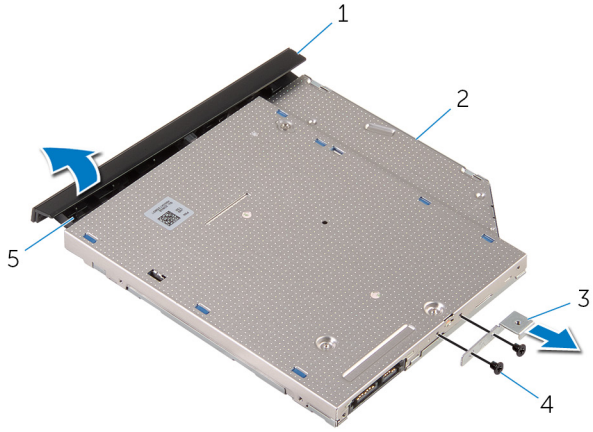


2 فنحة محرك الأقراص الضوئية
4 المسار

1 مجموعة محرك الأقراص الضوئية
3 مخطاط بلاستيكي

4 **ا** سحب إطار محرك الأقراص الضوئية برفق وقم بإزالته من محرك الأقراص الضوئية.

5 قَ إزالة المسامير المثبتة لحامل محرك الأقراص الضوئية بمحرك الأقراص الضوئية وقم بإزالة حامل محرك الأقراص الضوئية.



- | | | | |
|---------------------------|---|----------------------|---|
| إطار محرك الأقراص الضوئية | 1 | محرك الأقراص الضوئية | 2 |
| حامل محرك الأقراص الضوئية | 3 | المسامير (2) | 4 |
| لسان | 5 | | |

إعادة تركيب محرك الأقراص الضوئية

تحذير: قبل العمل داخل الكمبيوتر، اقرأ معلومات الأمان التي تم إرفاقها مع الكمبيوتر، واتبع الخطوات الواردة في **قبل العمل داخل الكمبيوتر**. بعد العمل داخل الكمبيوتر، اتبع التعليمات الواردة في **بعد العمل داخل الكمبيوتر**. للتعرف على المعلومات الإضافية الخاصة بأفضل ممارسات الأمان، راجع الصفحة الرئيسية الخاصة بالتوافق التنظي من خلال dell.com/regulatory_compliance.



الإجراء

- 1 قم بمحاذاة فتحات المسامير الموجودة في حامل محرك الأقراص الضوئية مع فتحات المسامير الموجودة في محرك الأقراص الضوئية.
- 2 أعد وضع المسامير المثبتة لحامل محرك الأقراص الضوئية بمحرك الأقراص الضوئية.
- 3 قم بمحاذاة الأتسنة الموجودة في إطار محرك الأقراص الضوئية مع الفتحات الموجودة في محرك الأقراص الضوئية وقم بتثبيت إطار محرك الأقراص الضوئية في مكانه.
- 4 قم بإزاحة مجموعة محرك الأقراص الضوئية إلى داخل علبة محرك الأقراص الضوئية وقم بمحاذاة فتحة المسامير الموجودة في حامل محرك الأقراص الضوئية مع فتحة المسامير الموجود في قاعدة الكمبيوتر.
- 5 أعد تركيب المسار الذي يثبت مجموعة محرك الأقراص الضوئية في قاعدة الكمبيوتر.

المتطلبات التالية

أعد وضع البطارية.

إزالة غطاء القاعدة

تحذير: قبل العمل داخل الكمبيوتر، اقرأ معلومات الأمان التي تم إرفاقها مع الكمبيوتر، واتبع الخطوات الواردة في **قبل العمل داخل الكمبيوتر**. بعد العمل داخل الكمبيوتر، اتبع التعليمات الواردة في **بعد العمل داخل الكمبيوتر**. للتعرف على المعلومات الإضافية الخاصة بأفضل ممارسات الأمان، راجع الصفحة الرئيسية الخاصة بالتوافق التنظهي من خلال dell.com/regulatory_compliance.

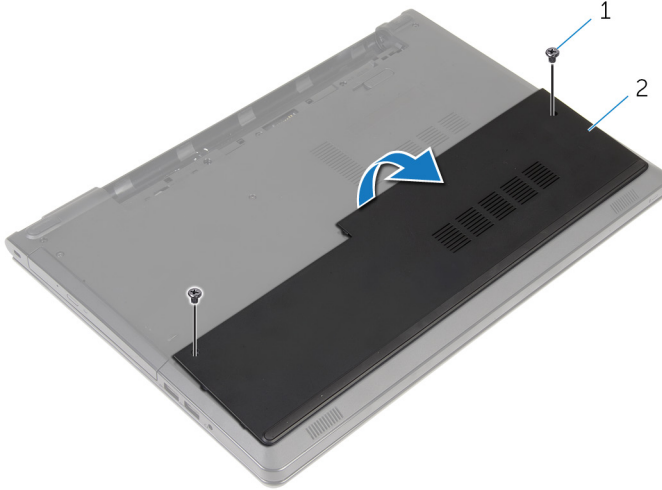


المتطلبات الأساسية

قم بإزالة البطارية.

الإجراء

- 1 أغلق الشاشة واقب الكمبيوتر رأساً على عقب.
- 2 قم بإزالة المسامير التي تثبت غطاء القاعدة في قاعدة الكمبيوتر.
- 3 باستخدام أطراف أصابعك، ارفع غطاء القاعدة بداية من الحافة العلوية إلى خارج قاعدة الكمبيوتر.
- 4 ارفع غطاء القاعدة من قاعدة الكمبيوتر.



2 غطاء القاعدة

1 المسامير (2)

إعادة وضع غطاء القاعدة

تحذير: قبل العمل داخل الكمبيوتر، اقرأ معلومات الأمان التي تم إرفاقها مع الكمبيوتر، واتبع الخطوات الواردة في [قبل العمل داخل الكمبيوتر](#). بعد العمل داخل الكمبيوتر، اتبع التعليمات الواردة في [بعد العمل داخل الكمبيوتر](#). للتعرف على المعلومات الإضافية الخاصة بأفضل ممارسات الأمان، راجع الصفحة الرئيسية الخاصة بالتوافق التنظي من خلال [.dell.com/regulatory_compliance](https://www.dell.com/regulatory_compliance)



الإجراء

- 1 قم بإزالة غطاء القاعدة إلى داخل قاعدة الكمبيوتر، ثم قم بتثبيت غطاء القاعدة في موضعه.
- 2 أعد وضع المسامير التي تثبت غطاء القاعدة في قاعدة الكمبيوتر.

المتطلبات التالية

أعد وضع [البطارية](#).

إزالة وحدات الذاكرة

تحذير: قبل العمل داخل الكمبيوتر، اقرأ معلومات الأمان التي تم إرفاقها مع الكمبيوتر، واتبع الخطوات الواردة في [قبل العمل داخل الكمبيوتر](#). بعد العمل داخل الكمبيوتر، اتبع التعليمات الواردة في [بعد العمل داخل الكمبيوتر](#). للتعرف على المعلومات الإضافية الخاصة بأفضل ممارسات الأمان، راجع الصفحة الرئيسية الخاصة بالتوافق التنظي من خلال [.dell.com/regulatory_compliance](https://www.dell.com/regulatory_compliance)



المتطلبات الأساسية

1 قم بإزالة البطارية.

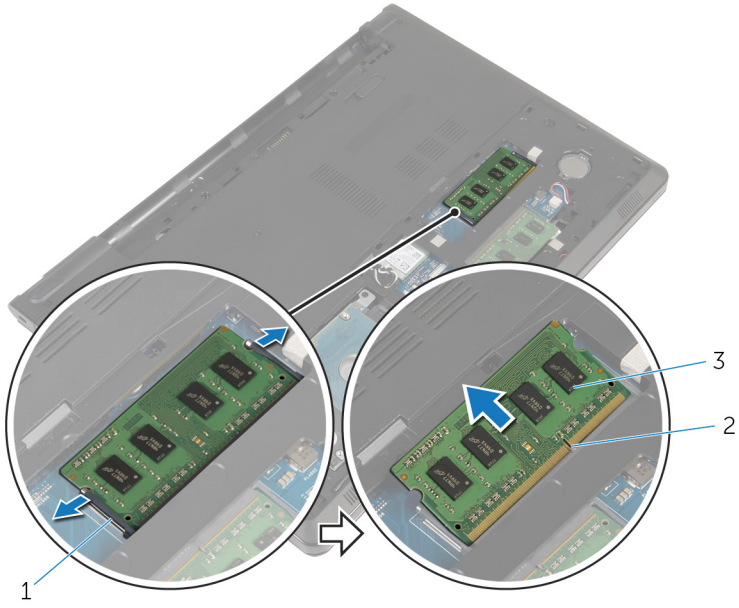
2 قم بإزالة غطاء القاعدة.

الإجراء

ملاحظة: عدد وحدات الذاكرة قد يكون مختلفًا في الكمبيوتر وذلك حسب التكوين الذي طلبته.



1 استخدم أطراف أصابعك لفصل مشابك التثبيت الموجودة على طرفي فتحة وحدة الذاكرة بعناية حتى تبرز وحدة الذاكرة للخارج.



1

2 فتحة وحدة الذاكرة

1 مشابك التثبيت (2)

3 وحدة الذاكرة

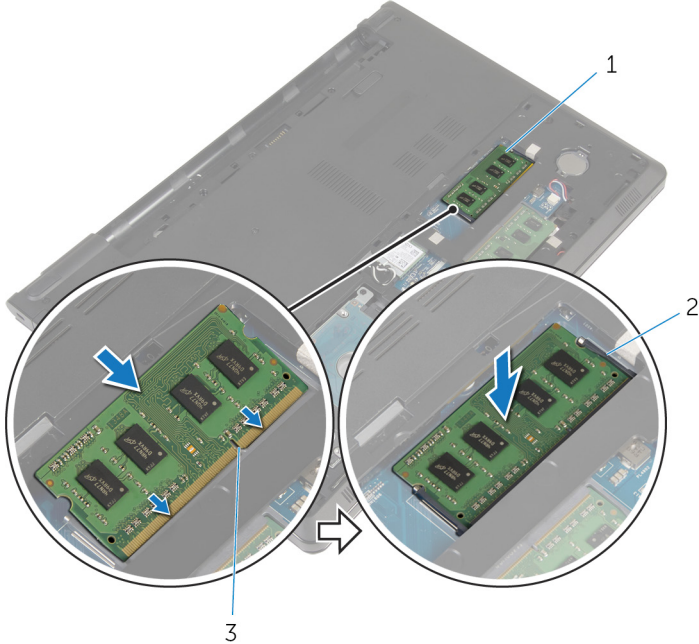
إعادة وضع وحدات الذاكرة

تحذير: قبل العمل داخل الكمبيوتر، اقرأ معلومات الأمان التي تم إرفاقها مع الكمبيوتر، واتبع الخطوات الواردة في **قبل العمل داخل الكمبيوتر**. بعد العمل داخل الكمبيوتر، اتبع التعليمات الواردة في **بعد العمل داخل الكمبيوتر**. للتعرف على المعلومات الإضافية الخاصة بأفضل ممارسات الأمان، راجع الصفحة الرئيسية الخاصة بالتوافق التنظي من خلال dell.com/regulatory_compliance.



الإجراء

- 1 قم بحلحلة الفتحة الموجودة في وحدة الذاكرة مع اللسان الموجود في فتحة وحدة الذاكرة.
 - 2 قم بإزاحة وحدة الذاكرة ببيات إلى داخل الفتحة بزواوية، واضغط على وحدة الذاكرة حتى تستقر في مكانها.
- ملاحظة: إذا لم تسمع صوت استقرار وحدة الذاكرة في موضعها، فقم بإزالتها وإعادة تركيبها.



2 مشابه التثبيت (2)

1 وحدة الذاكرة

3 فتحة وحدة الذاكرة

المطلبات التالية

- 1 أعد وضع [غطاء القاعدة](#).
- 2 أعد وضع [الطارية](#).

إزالة محرك الأقراص الثابتة

تحذير: قبل العمل داخل الكمبيوتر، اقرأ معلومات الأمان التي تم إرفاقها مع الكمبيوتر، واتبع الخطوات الواردة في [قبل العمل داخل الكمبيوتر](#). بعد العمل داخل الكمبيوتر، اتبع التعليمات الواردة في [بعد العمل داخل الكمبيوتر](#). للتعرف على المعلومات الإضافية الخاصة بأفضل ممارسات الأمان، راجع الصفحة الرئيسية الخاصة بالتوافق التنظي من خلال dell.com/regulatory_compliance.

تنبيه: محركات الأقراص الثابتة تكون قابلة للكسر. تجنب الحذر عند التعامل مع محرك الأقراص الثابتة.

تنبيه: لتجنب فقد البيانات، لا تتم بإزالة محرك أقراص الحالة الصلبة عندما يكون الكمبيوتر في حالة سكون أو في حالة تشغيل.

المتطلبات الأساسية

1 تم بإزالة البطارية.

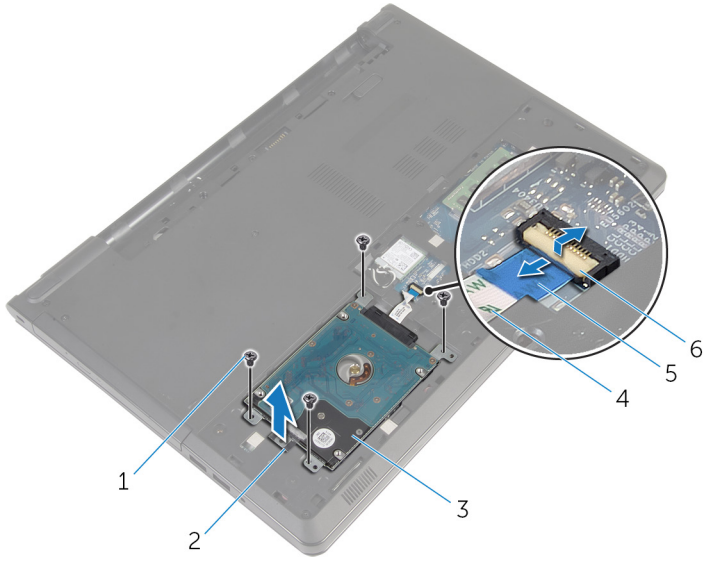
2 تم بإزالة غطاء القاعدة.

الإجراء

1 ارفع المزلاج، وباستخدام عروة السحب افصل كبل محرك الأقراص الثابتة من لوحة النظام.

2 تم بإزالة المسامير التي تثبت مجموعة محرك الأقراص الثابتة بقاعدة الكمبيوتر.

3 ارفع مجموعة محرك الاقراص الثابتة خارج قاعدة الكمبيوتر باستخدام عروة سحب محرك الاقراص الثابتة.



عروة سحب محرك الاقراص الثابتة 2

كبل محرك الاقراص الثابتة 4

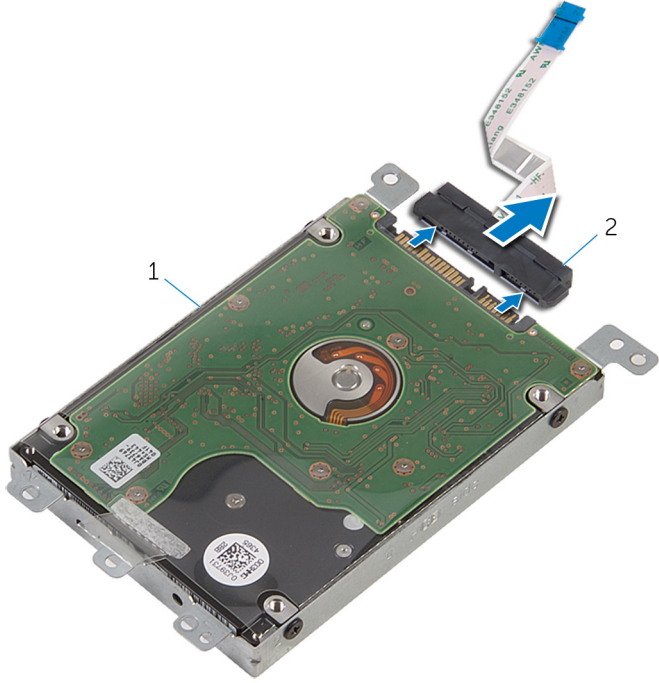
المزلاج 6

المسامير اللولبية (4) 1

مجموعة محرك الاقراص الثابتة 3

لسان السحب 5

4 افصل الموزع من محرك الاقراص الثابتة.

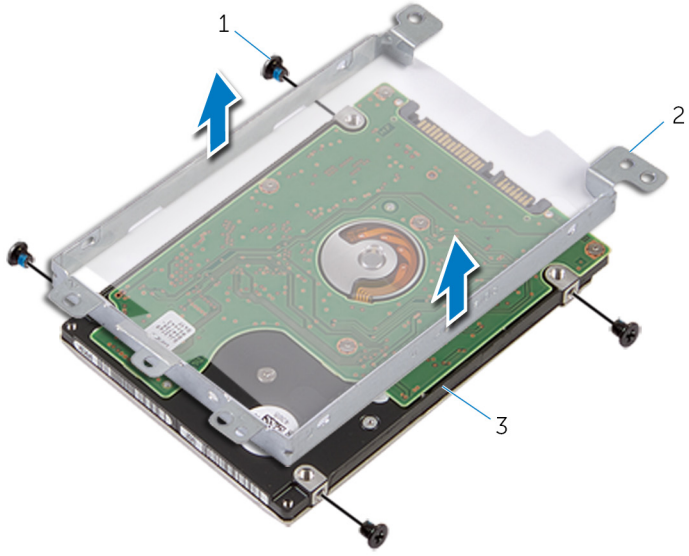


2 الموزع

1 مجموعة محرك الاقراص الثابتة

5 ثم يفك المسامير المثبتة لدعم محرك الاقراص الثابتة بهذا المحرك.

6 ارفع مسند محرك الاقراص الثابتة إلى خارج محرك الاقراص الثابتة.



2 حامل محرك الاقراص الثابتة

1 المسامير اللولبية (4)

3 محرك الاقراص الثابتة

إعادة وضع محرك الأقراص الثابتة

تحذير: قبل العمل داخل الكمبيوتر، اقرأ معلومات الأمان التي تم إرفاقها مع الكمبيوتر، واتبع الخطوات الواردة في [قيل العمل داخل الكمبيوتر](#). بعد العمل داخل الكمبيوتر، اتبع التعليمات الواردة في [بعد العمل داخل الكمبيوتر](#). لتتصفح على المعلومات الإضافية الخاصة بأفضل ممارسات الأمان، راجع الصفحة الرئيسية الخاصة بالتوافق التنظي من خلال dell.com/regulatory_compliance.

تنبيه: محركات الأقراص الثابتة تكون قابلة للكسر. تجنب الحذر عند التعامل مع محرك الأقراص الثابتة.



الإجراء

- 1 تم بتركيب حامل محرك الأقراص الثابتة في محرك الأقراص الثابتة.
- 2 تم بمحاذاة فتحات المسامير الموجودة في حامل محرك الأقراص الثابتة مع فتحات المسامير الموجودة في محرك الأقراص الثابتة.
- 3 أعد وضع المسامير اللولبية المثبتة لحامل محرك الأقراص الثابتة في محرك الأقراص الثابتة.
- 4 تم بتوصيل الموزع بمحرك الأقراص الثابتة.
- 5 ضع مجموعة محرك الأقراص الثابتة في قاعدة الكمبيوتر، وتم بمحاذاة فتحات المسامير الموجودة في مجموعة محرك الأقراص الثابتة مع فتحات المسامير الموجودة في قاعدة الكمبيوتر.
- 6 أعد تركيب المسامير التي تثبت مجموعة محرك الأقراص الثابتة بقاعدة الكمبيوتر.
- 7 تم بإزالة كبل محرك الأقراص الثابتة في الموصل واضغط على مزلاج الموصل لتثبيت الكبل بلوحة النظام.

المتطلبات التالية

- 1 أعد وضع [غطاء القاعدة](#).
- 2 أعد وضع [البطارية](#).

إزالة البطاقة اللاسلكية

تحذير: قبل العمل داخل الكمبيوتر، اقرأ معلومات الأمان التي تم إرفاقها مع الكمبيوتر، واتبع الخطوات الواردة في [قبل العمل داخل الكمبيوتر](#). بعد العمل داخل الكمبيوتر، اتبع التعليمات الواردة في [بعد العمل داخل الكمبيوتر](#). للتعرف على المعلومات الإضافية الخاصة بأفضل ممارسات الأمان، راجع الصفحة الرئيسية الخاصة بالتوافق التنظي من خلال dell.com/regulatory_compliance.



المتطلبات الأساسية

1 قم بإزالة [البطارية](#).

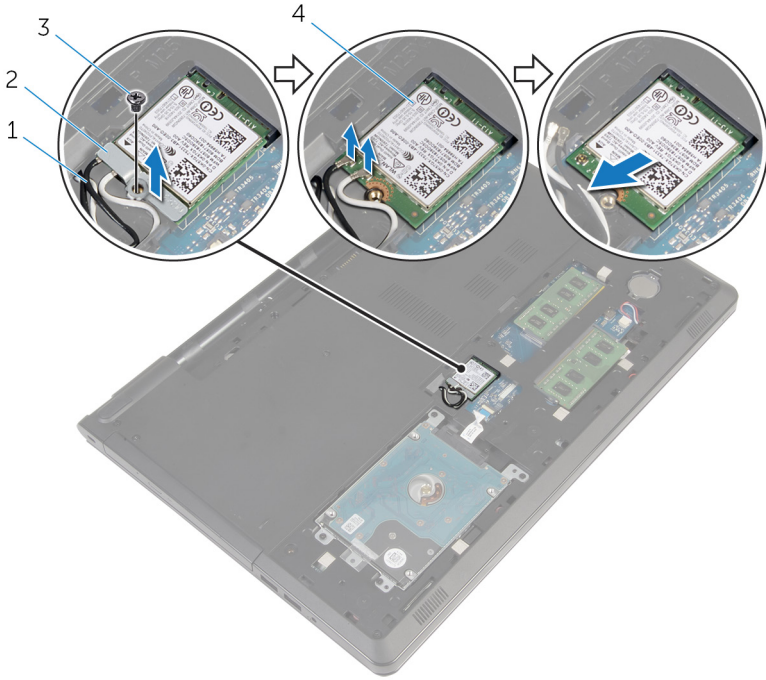
2 قم بإزالة [غطاء القاعدة](#).

الإجراء

1 قم بإزالة المسار الذي يثبت البطاقة اللاسلكية في لوحة النظام.

2 ارفع حامل البطاقة اللاسلكية خارج البطاقة اللاسلكية.

3 قم بفصل كابلات الهوائي من البطاقة اللاسلكية.



2 حامل البطاقة اللاسلكية
4 البطاقة اللاسلكية

1 كبلات الهوائي (2)
3 المسامير

إعادة تركيب البطاقة اللاسلكية

تحذير: قبل العمل داخل الكمبيوتر، اقرأ معلومات الأمان التي تم إرفاقها مع الكمبيوتر، واتبع الخطوات الواردة في **قبل العمل داخل الكمبيوتر**. بعد العمل داخل الكمبيوتر، اتبع التعليمات الواردة في **بعد العمل داخل الكمبيوتر**. للتعرف على المعلومات الإضافية الخاصة بأفضل ممارسات الأمان، راجع الصفحة الرئيسية الخاصة بالتوافق التنظهي من خلال dell.com/regulatory_compliance.



الإجراء

تنبيه: لتجنب تلف البطاقة اللاسلكية، لا تضع أي كابلات أسفلها.



- 1 قم بمحاذاة السن الموجود على البطاقة اللاسلكية مع اللسان الموجود في فتحة البطاقة اللاسلكية.
 - 2 قم بمحاذاة فتحة المسار الموجود في البطاقة اللاسلكية مع فتحة المسار الموجود في لوحة النظام.
 - 3 أدخل البطاقة اللاسلكية في فتحة البطاقة اللاسلكية.
 - 4 قم بتوصيل كابلات الهوائي بالبطاقة اللاسلكية.
- يوضح الجدول التالي نظام ألوان كابلات الهوائي للبطاقة اللاسلكية التي يدعمها الكمبيوتر الذي بحورتك.

لون كبل الهوائي	الموصلات الموجودة في البطاقة اللاسلكية
أبيض	الكبل الرئيسي (مثلث أبيض)
أسود	الكبل الإضافي (مثلث أسود)
5	ضع حامل البطاقة اللاسلكية على البطاقة اللاسلكية وقم بمحاذاة فتحة المسار في حامل البطاقة اللاسلكية مع فتحة المسار في لوحة النظام.
6	أعد وضع المسار الذي يثبت البطاقة اللاسلكية في لوحة النظام.

المتطلبات التالية

- 1 أعد وضع [غطاء القاعدة](#).
- 2 أعد وضع [البطارية](#).

إزالة البطارية الخلوية المصغرة

تحذير: قبل العمل داخل الكمبيوتر، اقرأ معلومات الأمان التي تم إرفاقها مع الكمبيوتر، واتبع الخطوات الواردة في **قبل العمل داخل الكمبيوتر**. بعد العمل داخل الكمبيوتر، اتبع التعليمات الواردة في **بعد العمل داخل الكمبيوتر**. للتعرف على المعلومات الإضافية الخاصة بأفضل ممارسات الأمان، راجع الصفحة الرئيسية الخاصة بالتوافق التنظي من خلال dell.com/regulatory_compliance.

تنبيه: يؤدي إزالة البطارية الخلوية المصغرة إلى إعادة تعيين إعدادات برنامج ضبط BIOS. ويوصى بملاحظة إعدادات برنامج ضبط BIOS قبل إزالة البطارية الخلوية المصغرة.



المتطلبات الأساسية

1 تم إزالة البطارية.

2 تم إزالة غطاء القاعدة.

الإجراء

باستخدام مخطاط بلاستيكي، ارفع البطارية الخلوية المصغرة برفق خارج مقبس البطارية الموجود في لوحة النظام.



2 البطارية الخلوية المصغرة

1 مخطاط بلاستيكي

إعادة تركيب البطارية الخلوية المصغرة

تحذير: قبل العمل داخل الكمبيوتر، اقرأ معلومات الأمان التي تم إرفاقها مع الكمبيوتر، واتبع الخطوات الواردة في [قبل العمل داخل الكمبيوتر](#). بعد العمل داخل الكمبيوتر، اتبع التعليمات الواردة في [بعد العمل داخل الكمبيوتر](#). للتعرف على المعلومات الإضافية الخاصة بأفضل ممارسات الأمان، راجع الصفحة الرئيسية الخاصة بالتوافق التنظهي من خلال [.dell.com/regulatory_compliance](https://www.dell.com/regulatory_compliance).



الإجراء

مع ضبط الجانب الموجب بحيث يتجه إلى أعلى، أدخل البطارية الخلوية المصغرة داخل مقبس البطارية الموجود في لوحة النظام.

المتطلبات التالية

- 1 أعد وضع [غطاء القاعدة](#).
- 2 أعد وضع [البطارية](#).

إزالة لوحة المفاتيح

تحذير: قبل العمل داخل الكمبيوتر، اقرأ معلومات الأمان التي تم إرفاقها مع الكمبيوتر، واتبع الخطوات الواردة في [قبل العمل داخل الكمبيوتر](#). بعد العمل داخل الكمبيوتر، اتبع التعليمات الواردة في [بعد العمل داخل الكمبيوتر](#). للتعرف على المعلومات الإضافية الخاصة بأفضل ممارسات الأمان، راجع الصفحة الرئيسية الخاصة بالتوافق التنظهي من خلال [.dell.com/regulatory_compliance](https://www.dell.com/regulatory_compliance)



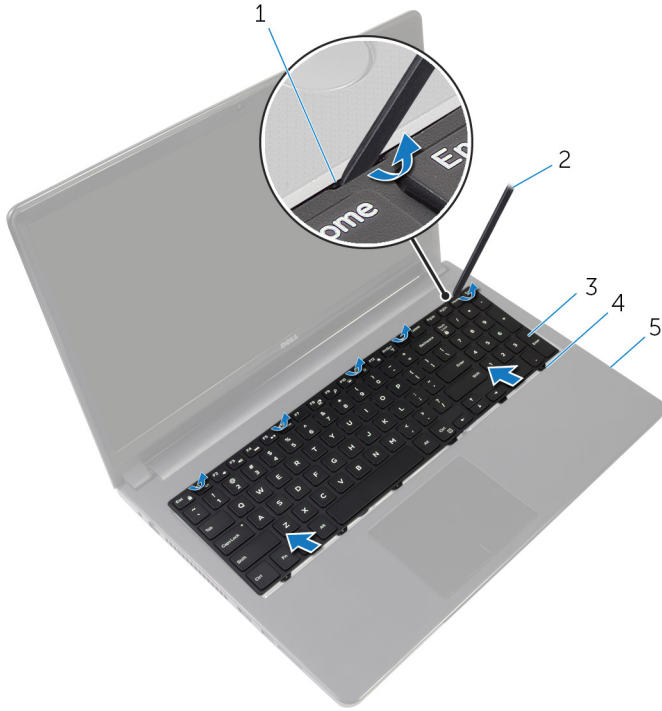
المتطلبات الأساسية

قم بإزالة البطارية.

الإجراء

- 1 اقلب الكمبيوتر وافتح الشاشة.
- 2 باستخدام مخطاط بلاستيكي، قم بتهيئة لوحة المفاتيح إلى الخارج بالضغط على مشابك التثبيت.

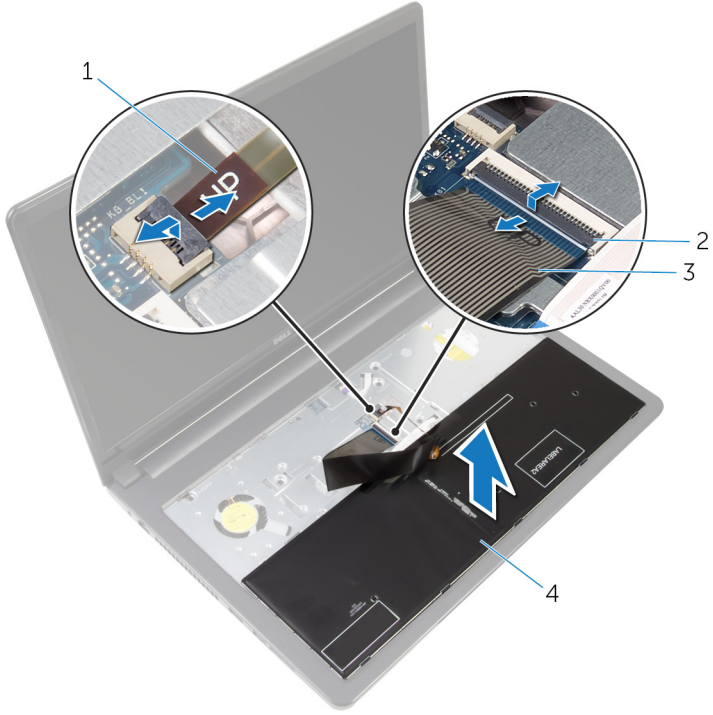
3 حرك لوحة المفاتيح لاعلى لتحريرها من الانسنة الموجودة في مجموعة مسند راحة اليد.



- | | | | |
|---|----------------|---|-----------------------|
| 2 | مخضاط بلاستيكي | 1 | مشابك التثبيت (5) |
| 4 | الانسنة (6) | 3 | لوحة المفاتيح |
| | | 5 | مجموعة مسند راحة اليد |

4 اقلب لوحة المفاتيح رأساً على عقب وتم بوضعها فوق مجموعة مسند راحة اليد.

5 ارفع المزالج وافصل كبل لوحة المفاتيح وكبل الإضاءة الخلفية للوحة المفاتيح من لوحة النظام.



2 المزالج (2)

4 لوحة المفاتيح

1 كابل الإضاءة الخلفية

3 كبل لوحة المفاتيح

6 ارفع لوحة المفاتيح بعيدًا عن مجموعة مسند اليدين.

إعادة وضع لوحة المفاتيح

تحذير: قبل العمل داخل الكمبيوتر، اقرأ معلومات الأمان التي تم إرفاقها مع الكمبيوتر، واتبع الخطوات الواردة في [قبل العمل داخل الكمبيوتر](#). بعد العمل داخل الكمبيوتر، اتبع التعليمات الواردة في [بعد العمل داخل الكمبيوتر](#). للتعرف على المعلومات الإضافية الخاصة بأفضل ممارسات الأمان، راجع الصفحة الرئيسية الخاصة بالتوافق التنظي من خلال [.dell.com/regulatory_compliance](https://www.dell.com/regulatory_compliance)



الإجراء

- 1 أدخل كل لوحة المفاتيح وكل الإضاءة الخلفية للوحة المفاتيح في الموصلات الموجودة في لوحة النظام واضغط لاشغل على المزيج لتثبيت الكبلات.
- 2 اقلب لوحة المفاتيح.
- 3 تم بتمرير السنة التثبيت الموجودة على لوحة المفاتيح داخل الفتحات الموجودة في مجموعة مسند راحة اليدين وثبت لوحة المفاتيح في مكانها.

المتطلبات التالية

أعد وضع [البطارية](#).

إزالة قاعدة الكمبيوتر

تحذير: قبل العمل داخل الكمبيوتر، اقرأ معلومات الأمان التي تم إرفاقها مع الكمبيوتر، واتبع الخطوات الواردة في [قبل العمل داخل الكمبيوتر](#). بعد العمل داخل الكمبيوتر، اتبع التعليمات الواردة في [بعد العمل داخل الكمبيوتر](#). للتعرف على المعلومات الإضافية الخاصة بأفضل ممارسات الأمان، راجع الصفحة الرئيسية الخاصة بالتوافق التنظي من خلال dell.com/regulatory_compliance.



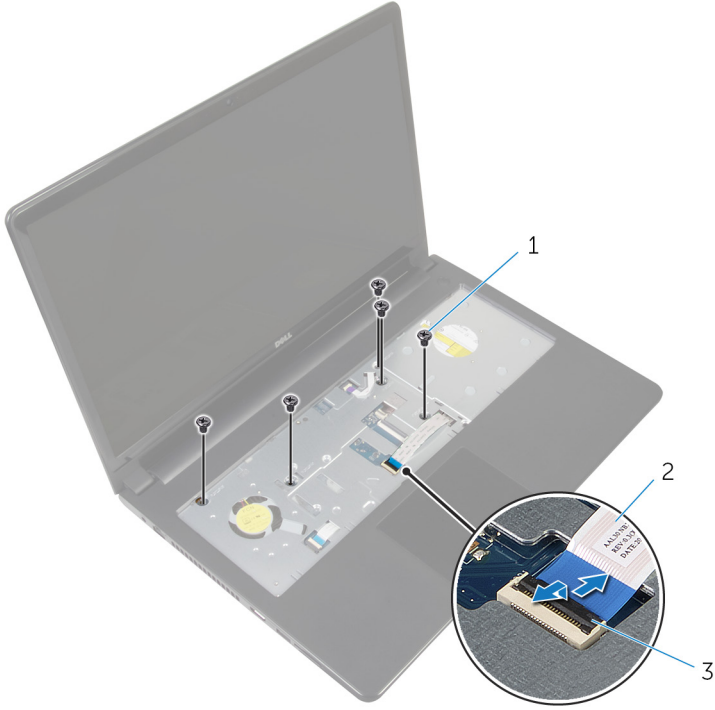
المتطلبات الأساسية

- 1 قم بإزالة البطارية.
- 2 قم بإزالة محرك الأقراص الضوئية.
- 3 قم بإزالة غطاء القاعدة.
- 4 قم بإزالة محرك الأقراص الثابتة.
- 5 قم بإزالة الطاقة اللاسلكية.
- 6 قم بإزالة لوحة المفاتيح.

الإجراء

- 1 ارفع المزلاج وافصل كبل محرك الأقراص الضوئية من لوحة النظام.

2 تم بإزالة المسامير المثبتة لقاعدة الكمبيوتر في مجموعة مسند راحة اليد.



2 كبل محرك الأقراص الضوئية

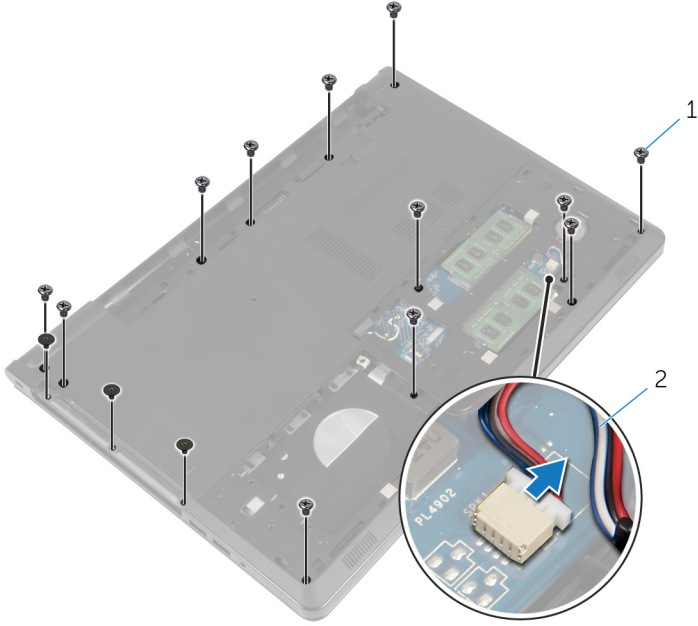
1 المسامير (5)

3 المزلاج

3 أغلق الشاشة واقفل الكمبيوتر رأسًا على عقب.

4 افصل كابل مكبر الصوت من الموصل الموجود على لوحة النظام.

5 ثم بإزالة المسامير المثبتة لقاعدة الكمبيوتر في مجموعة مسند راحة اليد.

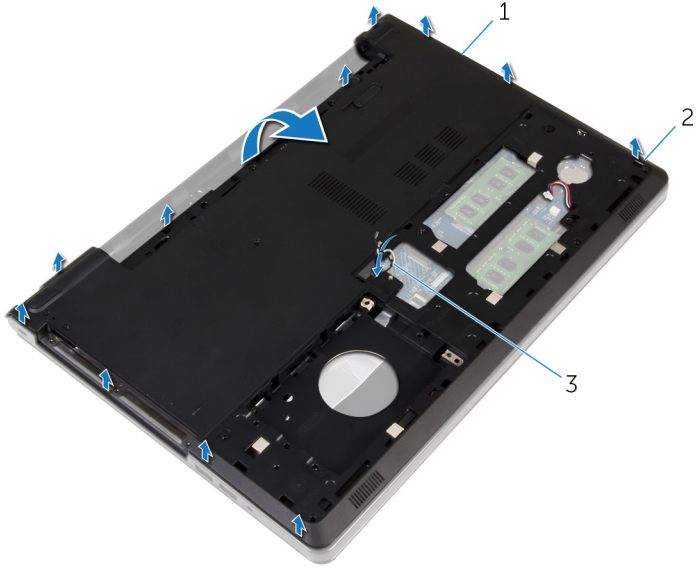


2 كبل مكبر الصوت

1 المسامير (15)

6 باستخدام أطراف أصابعك، ارفع قاعدة الكمبيوتر من مجموعة مسند راحة اليد بداية من المنطقة المحيطة بمفصلات الشاشة.

7 ارفع قاعدة الكمبيوتر من مجموعة مسند راحة اليد، ثم قم بإزاحة كبلات الهوائي من خلال قاعدة الكمبيوتر.



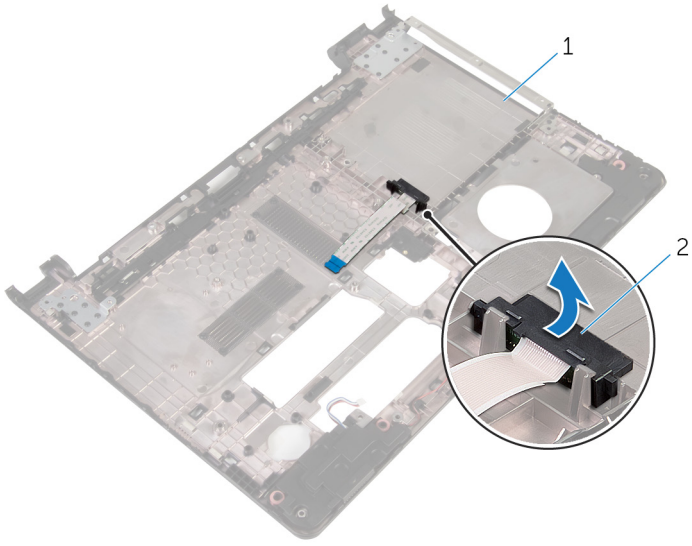
2 الألسنة

1 قاعدة الكمبيوتر

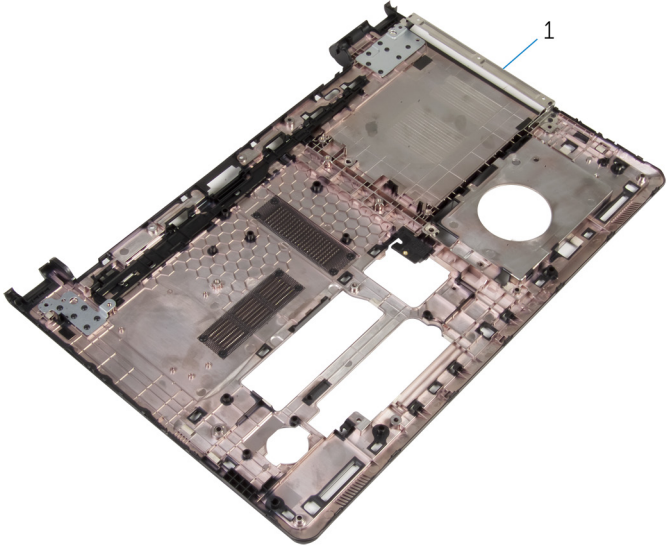
3 كبلات الهوائي

8 اتبع الإجراءات من الخطوة 2 إلى 4 في "إزالة مكبرات الصوت".

9 ارفع موزع محرك الأقراص الضوئية بمحاذاة الكبل إلى خارج قاعدة الكمبيوتر.



1 موزع محرك الأقراص الضوئية



1 قاعدة الكمبيوتر

إعادة وضع قاعدة الكمبيوتر

تحذير: قبل العمل داخل الكمبيوتر، اقرأ معلومات الأمان التي تم إرفاقها مع الكمبيوتر، واتبع الخطوات الواردة في [قبل العمل داخل الكمبيوتر](#). بعد العمل داخل الكمبيوتر، اتبع التعليمات الواردة في [بعد العمل داخل الكمبيوتر](#). للتعرف على المعلومات الإضافية الخاصة بأفضل ممارسات الأمان، راجع الصفحة الرئيسية الخاصة بالتوافق التنظيمي من خلال dell.com/regulatory_compliance.



الإجراء

- 1 أعد وضع موزع محرك الأقراص الضوئية على قاعدة الكمبيوتر.
- 2 اتبع الإجراءات من الخطوة 1 إلى 3 في "[إعادة وضع مكدرات الصوت](#)".
- 3 تم بإدخال كبلات الهوائي من خلال الفتحة الموجودة في قاعدة الكمبيوتر.
- 4 اضغط على قاعدة الكمبيوتر لاشغل بمحاذاة الحواف لتثبيتها في مكانها.
- 5 أعد وضع المسامير المثبتة لقاعدة الكمبيوتر في مجموعة مسند راحة اليد.
- 6 اقلب الكمبيوتر وافتح الشاشة.
- 7 أعد وضع المسامير المثبتة لقاعدة الكمبيوتر في مجموعة مسند راحة اليد.
- 8 أرح كبل محرك الأقراص الضوئية في الموصل واضغط على المزلاج لتثبيت الكابل.

المتطلبات التالية

- 1 أعد وضع [لوحة المفاتيح](#).
- 2 أعد وضع [البطاقة اللاسلكية](#).
- 3 أعد وضع [محرك الأقراص الثابتة](#).
- 4 أعد وضع [غطاء القاعدة](#).
- 5 أعد وضع [محرك الأقراص الضوئية](#).
- 6 أعد وضع [البطارية](#).

إزالة موزع محرك الأقراص الضوئية

تحذير: قبل العمل داخل الكمبيوتر، اقرأ معلومات الأمان التي تم إرفاقها مع الكمبيوتر، واتبع الخطوات الواردة في [قبل العمل داخل الكمبيوتر](#). بعد العمل داخل الكمبيوتر، اتبع التعليمات الواردة في [بعد العمل داخل الكمبيوتر](#). للتعرف على المعلومات الإضافية الخاصة بأفضل ممارسات الأمان، راجع الصفحة الرئيسية الخاصة بالتوافق التنظي من خلال dell.com/regulatory_compliance.



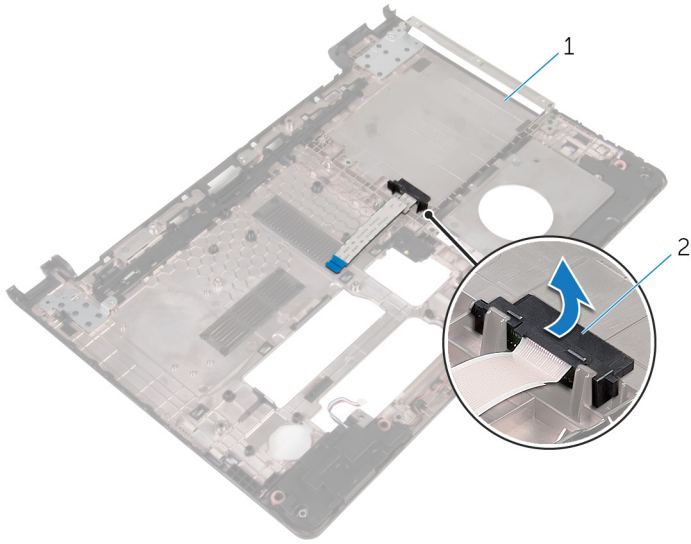
المتطلبات الأساسية

- 1 قم بإزالة البطارية.
- 2 قم بإزالة محرك الأقراص الضوئية.
- 3 قم بإزالة غطاء القاعدة.
- 4 قم بإزالة محرك الأقراص الثابتة.
- 5 قم بإزالة الطاقة اللاسلكية.
- 6 قم بإزالة لوحة المفاتيح.

الإجراء

- 1 اتبع الإجراءات الواردة في الخطوات من 1 إلى 7 في [إزالة قاعدة الكمبيوتر](#).

2 ارفع موزع محرك الاقراص الضوئية بمحاذاة الكيل إلى خارج قاعدة الكمبيوتر.



2 موزع محرك الاقراص الضوئية

1 قاعدة الكمبيوتر

إعادة وضع موزع محرك الأقراص الضوئية

تحذير: قبل العمل داخل الكمبيوتر، اقرأ معلومات الأمان التي تم إرفاقها مع الكمبيوتر، واتبع الخطوات الواردة في [قبل العمل داخل الكمبيوتر](#). بعد العمل داخل الكمبيوتر، اتبع التعليمات الواردة في [بعد العمل داخل الكمبيوتر](#). للتعرف على المعلومات الإضافية الخاصة بأفضل ممارسات الأمان، راجع الصفحة الرئيسية الخاصة بالتوافق التنظهي من خلال dell.com/regulatory_compliance.



الإجراء

- 1 أعد وضع موزع محرك الأقراص الضوئية على قاعدة الكمبيوتر.
- 2 اتبع التعليمات من الخطوة 3 إلى الخطوة 8 في "[إعادة وضع قاعدة الكمبيوتر](#)".

المتطلبات التالية

- 1 أعد وضع [لوحة المفاتيح](#).
- 2 أعد وضع [الطاقة اللاسلكية](#).
- 3 أعد وضع [محرك الأقراص الثابتة](#).
- 4 أعد وضع [غطاء القاعدة](#).
- 5 أعد وضع [محرك الأقراص الضوئية](#).
- 6 أعد وضع [البطارية](#).

إزالة مكبرات الصوت

تحذير: قبل العمل داخل الكمبيوتر، اقرأ معلومات الأمان التي تم إرفاقها مع الكمبيوتر، واتبع الخطوات الواردة في [قبل العمل داخل الكمبيوتر](#). بعد العمل داخل الكمبيوتر، اتبع التعليمات الواردة في [بعد العمل داخل الكمبيوتر](#). للتعرف على المعلومات الإضافية الخاصة بأفضل ممارسات الأمان، راجع الصفحة الرئيسية الخاصة بالتوافق التنظيمي من خلال dell.com/regulatory_compliance.



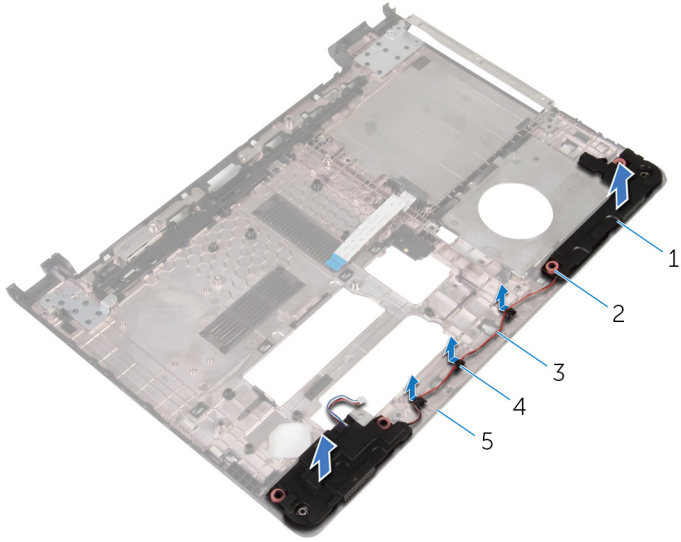
المتطلبات الأساسية

- 1 قم بإزالة البطارية.
- 2 قم بإزالة محرك الأقراص الضوئية.
- 3 قم بإزالة غطاء القاعدة.
- 4 قم بإزالة محرك الأقراص الثابتة.
- 5 قم بإزالة الطاقة اللاسلكية.
- 6 قم بإزالة لوحة المفاتيح.

الإجراء

- 1 اتبع الإجراءات الواردة في الخطوات من 1 إلى 7 في "[إزالة قاعدة الكمبيوتر](#)".
- 2 اقلب قاعدة الكمبيوتر رأساً على عقب.
- 3 لاحظ توجيه كبل مكبر الصوت ووضع المثبتات المطاطية الموجودة على قاعدة الكمبيوتر.

4 ارفع مكبرات الصوت، وكذلك الكبل الخاص بها عن قاعدة الكمبيوتر.



2 المشابك المطاطية (4)

4 أدلة التوجيه

1 مكبرات الصوت (2)

3 كبل مكبر الصوت

5 قاعدة الكمبيوتر

إعادة وضع مكبرات الصوت

تحذير: قبل العمل داخل الكمبيوتر، اقرأ معلومات الأمان التي تم إرفاقها مع الكمبيوتر، واتبع الخطوات الواردة في [قبل العمل داخل الكمبيوتر](#). بعد العمل داخل الكمبيوتر، اتبع التعليمات الواردة في [بعد العمل داخل الكمبيوتر](#). للتعرف على المعلومات الإضافية الخاصة بأفضل ممارسات الأمان، راجع الصفحة الرئيسية الخاصة بالتوافق التنظهي من خلال dell.com/regulatory_compliance.



الإجراء

- 1 باستخدام دعامة الحاذة في قاعدة الكمبيوتر، ضع مكبرات الصوت على قاعدة الكمبيوتر.
- 2 قم بتوجيه كل مكبر الصوت خلال أداة التوجيه الموجودة على قاعدة الكمبيوتر.
- 3 أعد وضع حلقات التثبيت المطاطية في حالة بروزها للخارج أثناء إعادة وضع مكبرات الصوت.
- 4 اتبع التعليمات من الخطوة 3 إلى الخطوة 8 في [إعادة وضع قاعدة الكمبيوتر](#).

المتطلبات التالية

- 1 أعد وضع [لوحة المفاتيح](#).
- 2 أعد وضع [بطاقة الاسلكية](#).
- 3 أعد وضع [محرك الأقراص الثابتة](#).
- 4 أعد وضع [غطاء القاعدة](#).
- 5 أعد وضع [محرك الأقراص الضوئية](#).
- 6 أعد وضع [البطارية](#).

الإدخال/الإخراج I/O إزالة لوحة

تحذير: قبل العمل داخل الكمبيوتر، اقرأ معلومات الأمان التي تم إرفاقها مع الكمبيوتر، واتبع الخطوات الواردة في [قبل العمل داخل الكمبيوتر](#). بعد العمل داخل الكمبيوتر، اتبع التعليمات الواردة في [بعد العمل داخل الكمبيوتر](#). للتعرف على المعلومات الإضافية الخاصة بأفضل ممارسات الأمان، راجع الصفحة الرئيسية الخاصة بالتوافق التنظفي من خلال dell.com/regulatory_compliance.



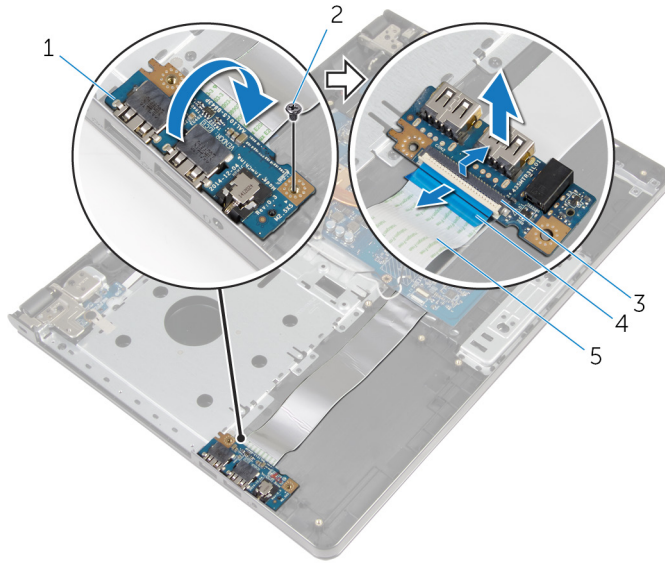
المتطلبات الأساسية

- 1 تم إزالة البطارية.
- 2 تم إزالة محرك الأقراص الضوئية.
- 3 تم إزالة غطاء القاعدة.
- 4 تم إزالة محرك الأقراص الثابتة.
- 5 تم إزالة الطاقة اللاسلكية.
- 6 تم إزالة لوحة المفاتيح.
- 7 اتبع الإجراءات الواردة في الخطوات من 1 إلى 7 في "إزالة قاعدة الكمبيوتر".

الإجراء

- 1 تم إزالة المسار الذي يثبت لوحة الإدخال/الإخراج بمجموعة مسند راحة اليد.
- 2 ارفع لوحة الإدخال/الإخراج برفق واقفلها رأساً على عقب.
- 3 ارفع المزلاج، وباستخدام عروة السحب، افصل كبل لوحة الإدخال / الإخراج من لوحة الإدخال / الإخراج.

4 ارفع لوحة الإدخال/الإخراج بعيدًا عن مجموعة مسند راحة اليد.



2 المسار
4 لسان السحب

1 لوحة الإدخال/الإخراج
3 المزلاج
5 كبل لوحة الإدخال/الإخراج

إعادة وضع لوحة الإدخال/الإخراج

تحذير: قبل العمل داخل الكمبيوتر، اقرأ معلومات الأمان التي تم إرفاقها مع الكمبيوتر، واتبع الخطوات الواردة في [قبل العمل داخل الكمبيوتر](#). بعد العمل داخل الكمبيوتر، اتبع التعليمات الواردة في [بعد العمل داخل الكمبيوتر](#). للتعرف على المعلومات الإضافية الخاصة بأفضل ممارسات الأمان، راجع الصفحة الرئيسية الخاصة بالتوافق التنظهي من خلال dell.com/regulatory_compliance.



الإجراء

- 1 قم بتحرير كابل لوحة الإدخال والإخراج إلى الموصل الخاص به، واضغط على مزلاج الموصل لتثبيت الكابل.
- 2 اقلب لوحة الإدخال/الإخراج، وقم بمحاذاة فتحة المسار الموجودة في لوحة الإدخال/الإخراج مع فتحة المسار الموجودة في مجموعة مسند راحة اليد.
- 3 أعد تركيب المسار الذي يثبت لوحة الإدخال/الإخراج بمجموعة مسند راحة اليد.

المتطلبات التالية

- 1 اتبع التعليمات من الخطوة 3 إلى الخطوة 8 في "[إعادة وضع قاعدة الكمبيوتر](#)".
- 2 أعد وضع [لوحة المفاتيح](#).
- 3 أعد وضع [بطاقة الأسلاك](#).
- 4 أعد وضع [محرك الأقراص الثابتة](#).
- 5 أعد وضع [غطاء القاعدة](#).
- 6 أعد وضع [محرك الأقراص الضوئية](#).
- 7 أعد وضع [البطارية](#).

إزالة مجموعة المشتت الحراري

تحذير: قبل العمل داخل الكمبيوتر، اقرأ معلومات الأمان التي تم إرفاقها مع الكمبيوتر، واتبع الخطوات الواردة في **قبل العمل داخل الكمبيوتر**. بعد العمل داخل الكمبيوتر، اتبع التعليمات الواردة في **بعد العمل داخل الكمبيوتر**. للتعرف على المعلومات الإضافية الخاصة بأفضل ممارسات الأمان، راجع الصفحة الرئيسية الخاصة بالتوافق النظفي من خلال [dell.com/regulatory_compliance](https://www.dell.com/regulatory_compliance).

تحذير: قد يصبح المشتت الحراري ساخناً أثناء التشغيل العادي. اترك المشتت الحراري لوقت كافٍ لكي يبرد قبل محاولة لمسه.

تنبيه: لضمان الحد الأقصى من التبريد للمعالج، لا تلمس مناطق توصيل الحرارة في المشتت الحراري. يمكن أن تفلل الزيوت على بشرتك من إمكانية توصيل الحرارة للشحم الحراري.

المتطلبات الأساسية

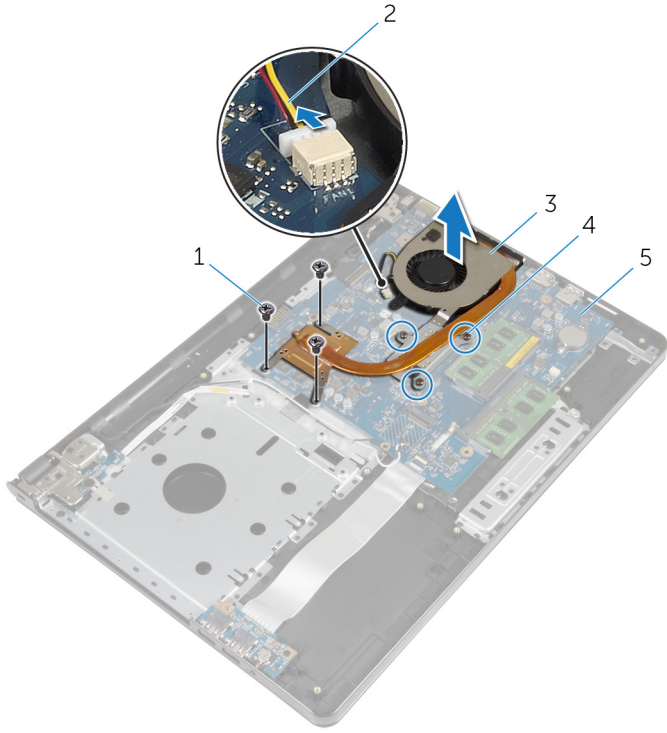
- 1 تم بإزالة البطارية.
- 2 تم بإزالة محرك الأقراص الضوئية.
- 3 تم بإزالة غطاء القاعدة.
- 4 تم بإزالة محرك الأقراص الثابتة.
- 5 تم بإزالة الطاقة اللاسلكية.
- 6 تم بإزالة لوحة المفاتيح.
- 7 اتبع الإجراءات الواردة في الخطوات من 1 إلى 7 في "إزالة قاعدة الكمبيوتر".

الإجراء

ملاحظة: عدد المسامير ومظهر مجموعة المشتت الحراري قد تختلف في الكمبيوتر وذلك حسب التكوين الذي طلبته.

- 1 أفضل كيل المروحة عن لوحة النظام.
- 2 بترتيب تسلسلي (ك) هو موضع على مجموعة المشتت الحراري، فك المسامير اللولبية المثبتة لمجموعة المشتت الحراري في لوحة النظام.
- 3 بترتيب تسلسلي (ك) هو موضع على مجموعة المشتت الحراري، تم بإزالة المسامير المثبتة لمجموعة المشتت الحراري في لوحة النظام.

4 ارفع المشتت الحراري إلى خارج لوحة النظام.



2 كابل المروحة
4 مسامير التثبيت (3)

1 المسامير اللولبية (3)
3 مجموعة المشتت الحراري
5 لوحة النظام

إعادة وضع مجموعة المشتت الحراري

تحذير: قبل العمل داخل الكمبيوتر، اقرأ معلومات الأمان التي تم إرفاقها مع الكمبيوتر، واتبع الخطوات الواردة في [قيل العمل داخل الكمبيوتر](#). بعد العمل داخل الكمبيوتر، اتبع التعليمات الواردة في [بعد العمل داخل الكمبيوتر](#). للتعرف على المعلومات الإضافية الخاصة بأفضل ممارسات الأمان، راجع الصفحة الرئيسية الخاصة بالتوافق التنظيمي من خلال dell.com/regulatory_compliance.

تنبيه: قد تتسبب محاذاة المشتت الحراري بطريقة غير صحيحة في إتلاف لوحة النظام والمعالج.

ملاحظة: يمكن إعادة استخدام الشحم الحراري الاصلي إذا تمت إعادة تثبيت لوحة النظام والمروحة الاصلية معًا. أما إذا تم استبدال لوحة النظام أو المروحة، فاستخدم البطانة الحرارية التي يتم توفيرها في عبوة المنتج للتأكد من توصيل الحرارة.

الإجراء

- 1 ضع مروحة المشتت الحراري على لوحة النظام.
- 2 تم بمحاذاة فتحات المسامير الموجودة على مجموعة المشتت الحراري مع فتحات المسامير الموجودة على لوحة النظام.
- 3 بترتيب تسلسلي (كأ هو موضع على مجموعة المشتت الحراري)، أعد تركيب المسامير المثبتة لمجموعة المشتت الحراري في لوحة النظام.
- 4 بترتيب تسلسلي (كأ هو موضع على مجموعة المشتت الحراري)، اربط المسامير اللولبية المثبتة لمجموعة المشتت الحراري في لوحة النظام.
- 5 تم بتوصيل كبل المروحة بلوحة النظام.

المتطلبات التالية

- 1 اتبع التعليمات من الخطوة 3 إلى الخطوة 8 في ["إعادة وضع قاعدة الكمبيوتر"](#).
- 2 أعد وضع [لوحة المفاتيح](#).
- 3 أعد وضع [بطاقة الذاكرة](#).
- 4 أعد وضع [محرك الأقراص الثابتة](#).
- 5 أعد وضع [غطاء القاعدة](#).
- 6 أعد وضع [محرك الأقراص الضوئية](#).
- 7 أعد وضع [البطارية](#).

إزالة وحدة زر التيار

تحذير: قبل العمل داخل الكمبيوتر، اقرأ معلومات الأمان التي تم إرفاقها مع الكمبيوتر، واتبع الخطوات الواردة في [قبل العمل داخل الكمبيوتر](#). بعد العمل داخل الكمبيوتر، اتبع التعليمات الواردة في [بعد العمل داخل الكمبيوتر](#). للتعرف على المعلومات الإضافية الخاصة بأفضل ممارسات الأمان، راجع الصفحة الرئيسية الخاصة بالتوافق التنظي من خلال dell.com/regulatory_compliance.



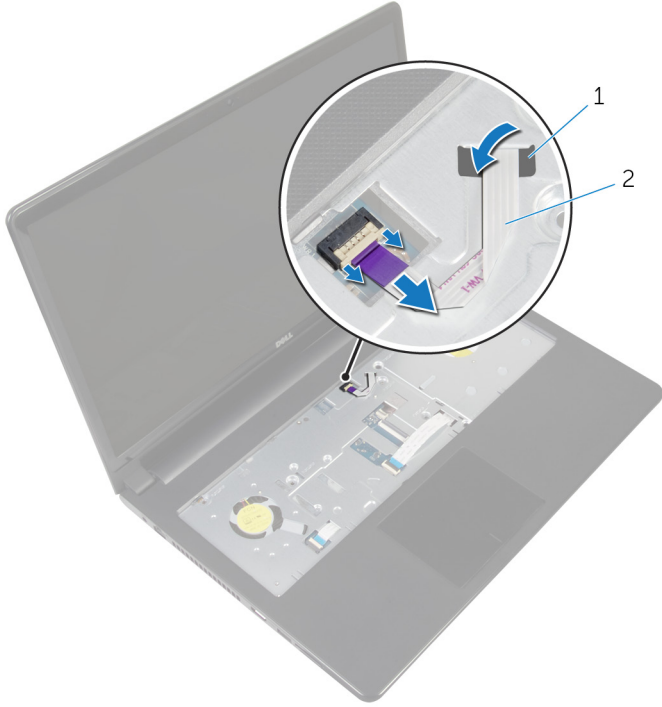
المتطلبات الأساسية

- 1 قم بإزالة البطارية.
- 2 قم بإزالة محرك الأقراص الضوئية.
- 3 قم بإزالة غطاء القاعدة.
- 4 قم بإزالة محرك الأقراص الثابتة.
- 5 قم بإزالة الطاقة اللاسلكية.
- 6 قم بإزالة لوحة المفاتيح.
- 7 اتبع الإجراءات الواردة في الخطوات من 1 إلى 7 في "إزالة قاعدة الكمبيوتر".

الإجراء

- 1 اقلب الكمبيوتر واضح الشاشة.
- 2 افصل كبل لوحة زر التشغيل عن لوحة النظام.

3 قم بإزالة كبل لوحة زر التشغيل إلى الخارج من خلال الفتحة الموجودة في مجموعة مسند راحة اليد.

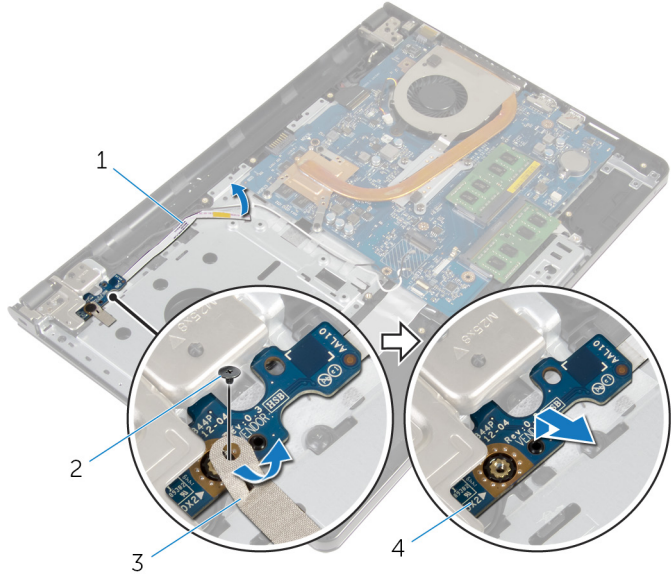


2 كبل لوحة زر التيار

1 فتحة

- 4 أغلق الشاشة واقرب الكمبيوتر رأساً على عقب.
- 5 قم بفك المسار اللولبي الذي يثبت لوحة زر التشغيل بمجموعة مسند راحة اليد.
- 6 قم بإزالة الشريط من لوحة زر التشغيل.

7 ارفع لوحة زر التيار بزواوية مع الكبل خارج مجموعة مسند راحة اليد.



- | | | | |
|----------------|---|--------------------|---|
| المسار | 2 | كبل لوحة زر التيار | 1 |
| لوحة زر التيار | 4 | شريط | 3 |

إعادة تركيب وحدة زر التيار

تحذير: قبل العمل داخل الكمبيوتر، اقرأ معلومات الأمان التي تم إرفاقها مع الكمبيوتر، واتبع الخطوات الواردة في [قبل العمل داخل الكمبيوتر](#). بعد العمل داخل الكمبيوتر، اتبع التعليمات الواردة في [بعد العمل داخل الكمبيوتر](#). للتعرف على المعلومات الإضافية الخاصة بأفضل ممارسات الأمان، راجع الصفحة الرئيسية الخاصة بالتوافق التنظيمي من خلال dell.com/regulatory_compliance.



الإجراء

- 1 قم بحلحلة فتحة المسبار الموجودة في لوحة زر التشغيل مع فتحة المسبار الموجودة في مجموعة مسند راحة اليد.
- 2 قم بتثبيت الشريط بلوحة زر التشغيل.
- 3 أعد تركيب المسبار اللولبي الذي يثبت لوحة زر التشغيل بمجموعة مسند راحة اليد.
- 4 ادفع الكبل عبر الفتحة الموجودة في مسند راحة اليد.
- 5 اقلب الكمبيوتر وافتح الشاشة.
- 6 قم بتوصيل كبل لوحة زر التشغيل بلوحة النظام.

المتطلبات التالية

- 1 اتبع التعليمات من الخطوة 3 إلى الخطوة 8 في [إعادة وضع قاعدة الكمبيوتر](#).
- 2 أعد وضع [لوحة المفاتيح](#).
- 3 أعد وضع [بطاقة الأسلاك](#).
- 4 أعد وضع [محرك الأقراص الثابتة](#).
- 5 أعد وضع [غطاء القاعدة](#).
- 6 أعد وضع [محرك الأقراص الضوئية](#).
- 7 أعد وضع [البطارية](#).

إزالة لوحة النظام

تحذير: قبل العمل داخل الكمبيوتر، اقرأ معلومات الأمان التي تم إرفاقها مع الكمبيوتر، واتبع الخطوات الواردة في [قبل العمل داخل الكمبيوتر](#). بعد العمل داخل الكمبيوتر، اتبع التعليمات الواردة في [بعد العمل داخل الكمبيوتر](#). للتعرف على المعلومات الإضافية الخاصة بأفضل ممارسات الأمان، راجع الصفحة الرئيسية الخاصة بالتوافق التنظي من خلال dell.com/regulatory_compliance.



ملاحظة: يتم تخزين رمز الخدمة الخاص بالكمبيوتر في لوحة النظام. يجب إدخال رمز الخدمة في برنامج إعداد BIOS بعد إعادة وضع لوحة النظام.



ملاحظة: يؤدي إعادة وضع لوحة النظام إلى إزالة أية تغييرات قمت بإجرائها على BIOS باستخدام برنامج إعداد BIOS. يجب إجراء التغييرات المطلوبة مجددًا بعد إعادة وضع لوحة النظام.



ملاحظة: قبل فصل الكبلات عن لوحة النظام، لاحظ موقع الموصلات بحيث يمكنك إعادة توصيلها بطريقة صحيحة بعد إعادة وضع لوحة النظام.



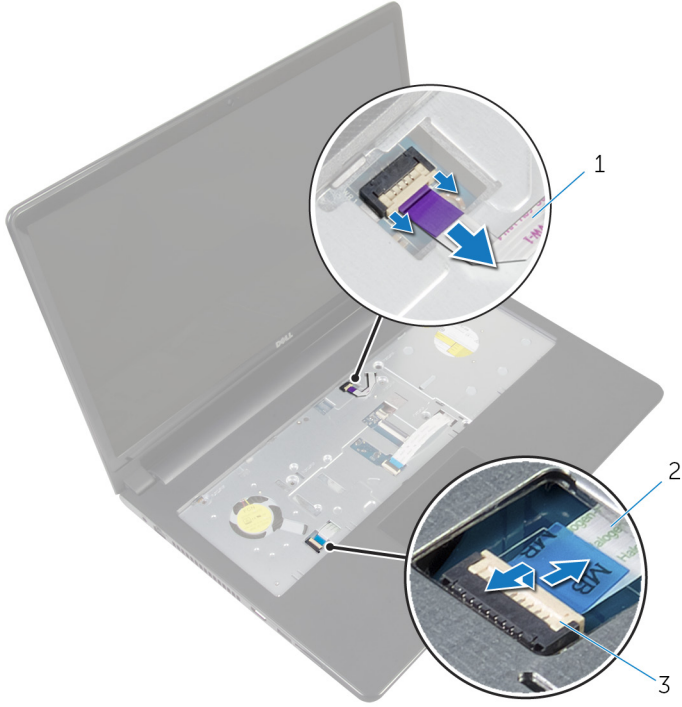
المتطلبات الأساسية

- 1 تم إزالة البطارية.
- 2 تم إزالة محرك الأقراص الضوئية.
- 3 تم إزالة غطاء القاعدة.
- 4 تم إزالة محرك الأقراص الثابتة.
- 5 تم إزالة الطاقة اللاسلكية.
- 6 تم إزالة لوحة المفاتيح.
- 7 اتبع الإجراءات الواردة في الخطوات من 1 إلى 7 في "إزالة قاعدة الكمبيوتر".
- 8 تم إزالة لوحة الإدخال/الإخراج.

الإجراء

- 1 اقلب الكمبيوتر وافتح الشاشة.
- 2 افصل كبل لوحة زر التشغيل عن لوحة النظام.

3 ارفع المزلاج وافصل كبل لوحة المس من الموصل الموجود في لوحة النظام.



2 كبل لوحة المس

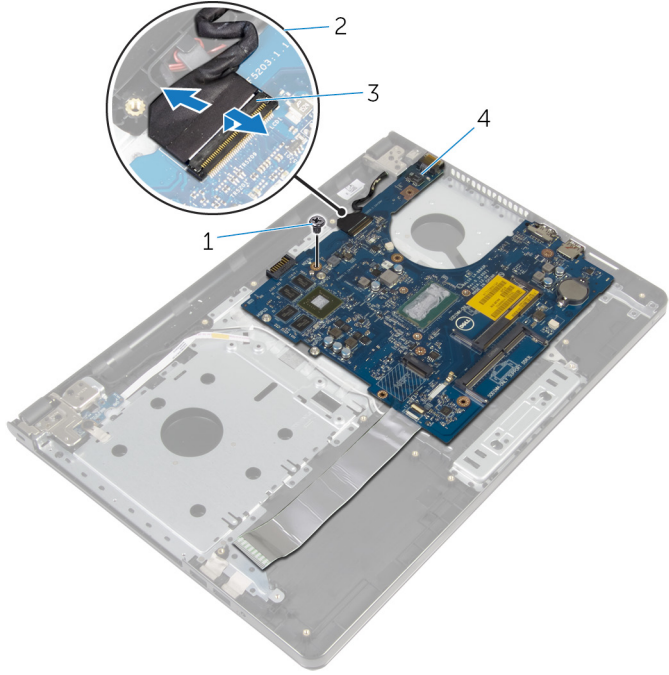
1 كبل لوحة زر التيار

3 المزلاج

4 أغلق لوحة الشاشة واقرب الكمبيوتر رأساً على عقب.

5 ارفع المزلاج وافصل كبل الشاشة من الموصل الموجود في لوحة النظام.

6 تم إزالة المسبار الذي يثبت لوحة النظام بمجموعة مسند راحة اليد.



2 كبل الشاشة

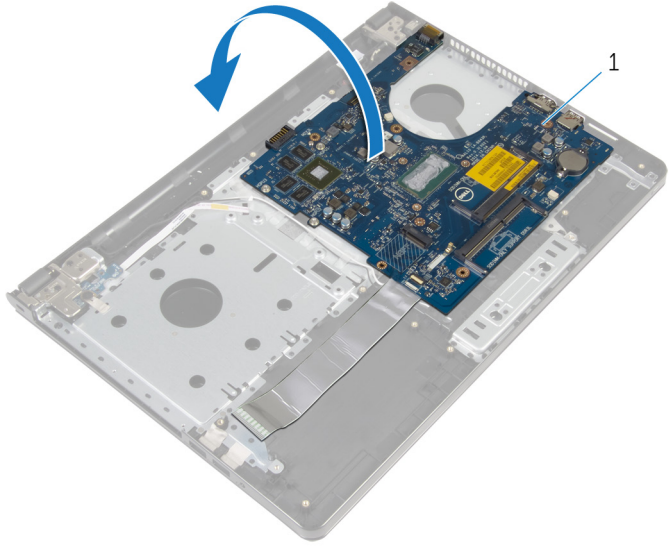
1 المسبار

4 لوحة النظام

3 المزلاج

7 ارفع لوحة النظام من الحافة الداخلية بحرص، وحرر المنافذ من الفتحات الموجودة في مجموعة مسند راحة اليد.

8 اقلب لوحة النظام.

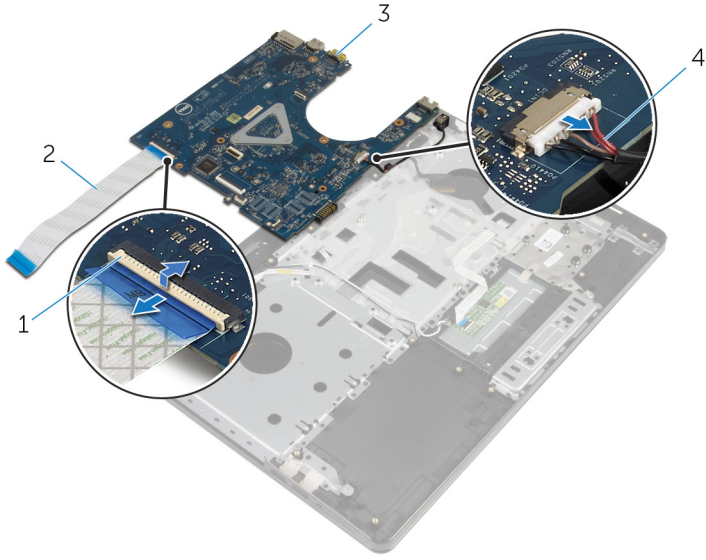


1 لوحة النظام

9 ارفع المزلاج وافصل كبل لوحة الايصال/الاخراج من لوحة النظام.

10 افصل كبل منفذ محملي التيار من لوحة النظام.

11 ارفع لوحة النظام بعيدًا عن مجموعة مسند راحة اليد.



2 كبل لوحة الإدخال/الإخراج

4 كابل منفذ محامئ التيار

1 المزلاج

3 لوحة النظام

إعادة تركيب لوحة النظام

تحذير: قبل العمل داخل الكمبيوتر، اقرأ معلومات الأمان التي تم إرفاقها مع الكمبيوتر، واتبع الخطوات الواردة في [قيل العمل داخل الكمبيوتر](#). بعد العمل داخل الكمبيوتر، اتبع التعليمات الواردة في [بعد العمل داخل الكمبيوتر](#). للتعرف على المعلومات الإضافية الخاصة بأفضل ممارسات الأمان، راجع الصفحة الرئيسية الخاصة بالتوافق التنظهي من خلال dell.com/regulatory_compliance.

ملاحظة: يتم تخزين رمز الخدمة الخاص بالكمبيوتر في لوحة النظام. يجب إدخال رمز الخدمة في برنامج إعداد BIOS بعد إعادة وضع لوحة النظام.

ملاحظة: يؤدي إعادة وضع لوحة النظام إلى إزالة أية تغييرات قمت بإجرائها على BIOS باستخدام برنامج إعداد BIOS. يجب إجراء التغييرات المطلوبة مجددًا بعد إعادة وضع لوحة النظام.

الإجراء

- 1 قم بتوصيل كبل منفذ محامٍ التيار بلوحة النظام.
- 2 قم بتغيير كبل لوحة الإدخال/الإخراج إلى الموصل الخاص به، واضغط على المزلاج لتثبيت الكبل بلوحة النظام.
- 3 اقلب لوحة النظام.
- 4 قم بإزاحة المنافذ الموجودة في لوحة النظام إلى داخل الفتحات الموجودة في مجموعة مسند راحة اليد، ثم ضع لوحة النظام على مجموعة مسند راحة اليد.
- 5 قم بمحاذاة فتحة المسار الموجودة في لوحة النظام مع فتحة المسار الموجودة في مجموعة مسند راحة اليد.
- 6 أعد تركيب المسار الذي يثبت لوحة النظام بمجموعة مسند راحة اليد.
- 7 قم بتغيير كبل الشاشة بالموصل الخاص به، واضغط على المزلاج لتثبيت الكبل بلوحة النظام.
- 8 اقلب الكمبيوتر وافصح الشاشة.
- 9 أدخل كبل لوحة اللمس في الموصل واضغط على مزلاج الموصل لتثبيت الكبل.
- 10 قم بتوصيل كبل لوحة زر التشغيل بلوحة النظام.

المتطلبات التالية

- 1 أعد وضع لوحة [الإدخال/الإخراج](#).
- 2 اتبع التعليمات من الخطوة 3 إلى الخطوة 8 في [إعادة وضع قاعدة الكمبيوتر](#).
- 3 أعد وضع [لوحة المفاتيح](#).
- 4 أعد وضع [الطاقة اللاسلكية](#).
- 5 أعد وضع [محرك الأقراص الثابتة](#).
- 6 أعد وضع [غطاء القاعدة](#).
- 7 أعد وضع [محرك الأقراص الضوئية](#).
- 8 أعد وضع [البطارية](#).

إزالة مجموعة الشاشة

تحذير: قبل العمل داخل الكمبيوتر، اقرأ معلومات الأمان التي تم إرفاقها مع الكمبيوتر، واتبع الخطوات الواردة في **قبل العمل داخل الكمبيوتر**. بعد العمل داخل الكمبيوتر، اتبع التعليمات الواردة في **بعد العمل داخل الكمبيوتر**. للتعرف على المعلومات الإضافية الخاصة بأفضل ممارسات الأمان، راجع الصفحة الرئيسية الخاصة بالتوافق التنظي من خلال dell.com/regulatory_compliance.



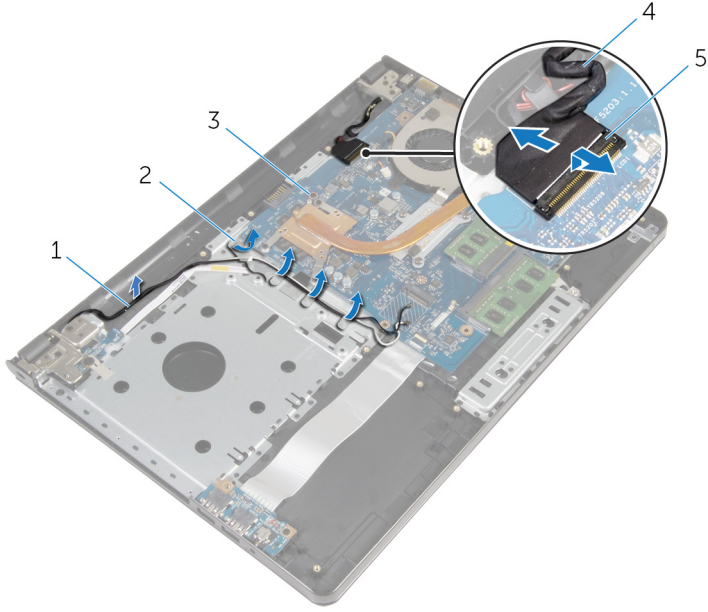
المتطلبات الأساسية

- 1 قم بإزالة [البطارية](#).
- 2 قم بإزالة [محرك الأقراص الضوئية](#).
- 3 قم بإزالة [غطاء القاعدة](#).
- 4 قم بإزالة [محرك الأقراص الثابتة](#).
- 5 قم بإزالة [الطاقة اللاسلكية](#).
- 6 قم بإزالة [لوحة المفاتيح](#).
- 7 اتبع الإجراءات الواردة في الخطوات من 1 إلى 7 في "[إزالة قاعدة الكمبيوتر](#)".

الإجراء

- 1 لاحظ توجيه كابل الهوائي وقم بإزالة الكابل من أداة التوجيه الخاصة به.
- 2 ارفع المزلاج وافصل كبل الشاشة عن لوحة النظام.

3 لاحظ توجيه كبل الشاشة وقم بإزالة الكبل من أداة التوجيه الخاصة به.



2 أداة التوجيه

4 كبل الشاشة

1 كبلات الهوائي

3 لوحة النظام

5 المرلاج

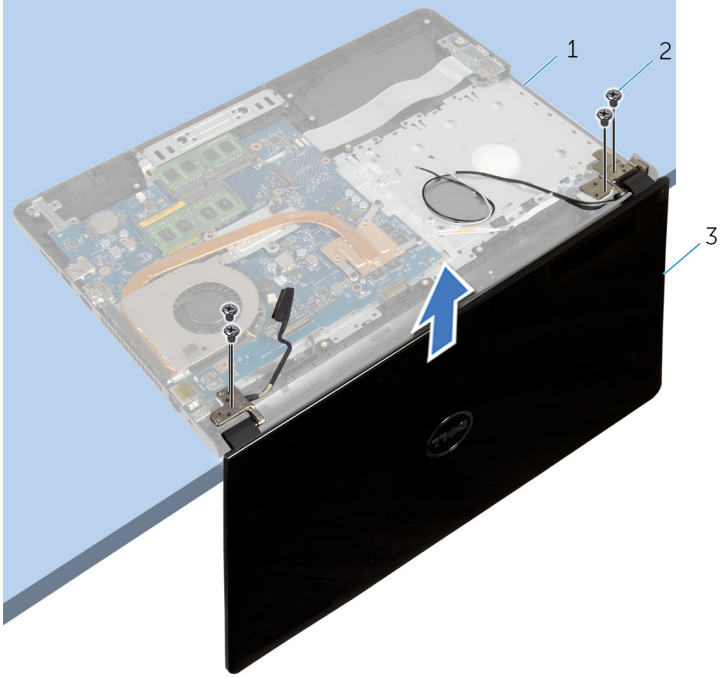
4 اقلب الكمبيوتر.

5 افتح الشاشة بزاوية 90 درجة.

6 ضع الكمبيوتر على حافة المنضدة حتى مجموعة مسند راحة اليد على المنضدة، وتمتد مجموعة الشاشة مرورًا بحافة المنضدة مع اتجاه مفصلات الشاشة لأعلى.

7 قم بإزالة المسامير التي تثبت مفصلات الشاشة بمجموعة مسند راحة اليد.

8 ارفع مجموعة الشاشة إلى خارج مجموعة مسند راحة اليد.



2 المسامير اللولبية (4)

1 مجموعة مسند راحة اليد

3 مجموعة الشاشة

إعادة وضع مجموعة الشاشة

تحذير: قبل العمل داخل الكمبيوتر، اقرأ معلومات الأمان التي تم إرفاقها مع الكمبيوتر، واتبع الخطوات الواردة في [قبل العمل داخل الكمبيوتر](#). بعد العمل داخل الكمبيوتر، اتبع التعليمات الواردة في [بعد العمل داخل الكمبيوتر](#). للتعرف على المعلومات الإضافية الخاصة بأفضل ممارسات الأمان، راجع الصفحة الرئيسية الخاصة بالتوافق التنظي من خلال dell.com/regulatory_compliance.



الإجراء

- 1 ضع مجموعة مسند راحة اليد على حافة المنضدة مع جعل البطارية الخلفية المصغرة تتجه بعيدًا عن الحافة.
- 2 قم بحاذاة فتحات المسامير الموجودة في مفاصل الشاشة مع فتحات المسامير الموجودة في مجموعة مسند راحة اليد.
- 3 أعد تركيب المسامير اللولبية التي تثبت مفاصل الشاشة بمجموعة مسند راحة اليد.
- 4 أغلق الشاشة واقبل الكمبيوتر رأسًا على عقب.
- 5 قم بتوجيه كبل الشاشة من خلال أداة التوجيه الموجودة في مسند راحة اليد.
- 6 قم بإزاحة كبل الشاشة في الموصل واضغط على المزلاج لتوصيل كابل الشاشة بلوحة النظام.
- 7 قم بتوجيه كبل الهوائي من خلال أداة التوجيه الموجودة في مجموعة مسند راحة اليد.

المتطلبات التالية

- 1 اتبع التعليمات من الخطوة 3 إلى الخطوة 8 في "[إعادة وضع قاعدة الكمبيوتر](#)".
- 2 أعد وضع [لوحة المفاتيح](#).
- 3 أعد وضع [البطاقة اللاسلكية](#).
- 4 أعد وضع [محرك الأقراص الثابتة](#).
- 5 أعد وضع [غطاء القاعدة](#).
- 6 أعد وضع [محرك الأقراص الضوئية](#).
- 7 أعد وضع [البطارية](#).

إزالة إطار الشاشة

تحذير: قبل العمل داخل الكمبيوتر، اقرأ معلومات الأمان التي تم إرفاقها مع الكمبيوتر، واتبع الخطوات الواردة في [قبل العمل داخل الكمبيوتر](#). بعد العمل داخل الكمبيوتر، اتبع التعليمات الواردة في [بعد العمل داخل الكمبيوتر](#). للتعرف على المعلومات الإضافية الخاصة بأفضل ممارسات الأمان، راجع الصفحة الرئيسية الخاصة بالتوافق التنظي من خلال dell.com/regulatory_compliance.



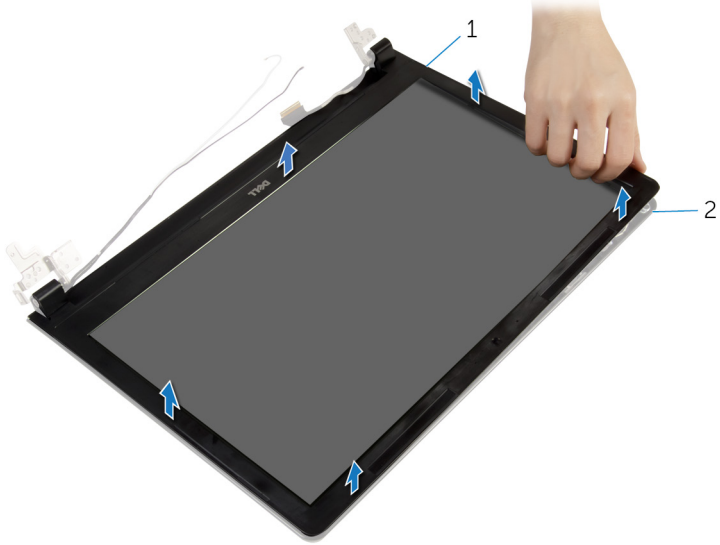
المتطلبات الأساسية

- 1 قم بإزالة البطارية.
- 2 قم بإزالة محرك الأقراص الضوئية.
- 3 قم بإزالة غطاء القاعدة.
- 4 قم بإزالة محرك الأقراص الثابتة.
- 5 قم بإزالة الطاقة اللاسلكية.
- 6 قم بإزالة لوحة المفاتيح.
- 7 اتبع الإجراءات الواردة في الخطوات من 1 إلى 7 في "إزالة قاعدة الكمبيوتر".
- 8 قم بإزالة مجموعة الشاشة.

الإجراء

- 1 باستخدام أطراف أصابعك، ارفع الحافة الداخلية لإطار الشاشة بعناية.

2 تم بإزالة حافة الشاشة من الغطاء الخلفي للشاشة.



2 الغطاء الخلفي للشاشة

1 إطار الشاشة

إعادة وضع إطار الشاشة

تحذير: قبل العمل داخل الكمبيوتر، اقرأ معلومات الأمان التي تم إرفاقها مع الكمبيوتر، واتبع الخطوات الواردة في [قبل العمل داخل الكمبيوتر](#). بعد العمل داخل الكمبيوتر، اتبع التعليمات الواردة في [بعد العمل داخل الكمبيوتر](#). للتعرف على المعلومات الإضافية الخاصة بأفضل ممارسات الأمان، راجع الصفحة الرئيسية الخاصة بالتوافق التنظي من خلال dell.com/regulatory_compliance.



الإجراء

قم بمحاذاة إطار الشاشة مع الغطاء الخلفي للشاشة وأدخل إطار الشاشة في مكانه بعناية.

المتطلبات التالية

- 1 أعد وضع [مجموعة الشاشة](#).
- 2 اتبع التعليمات من الخطوة 3 إلى الخطوة 8 في [إعادة وضع قاعدة الكمبيوتر](#).
- 3 أعد وضع [لوحة المفاتيح](#).
- 4 أعد وضع [بطاقة الذاكرة](#).
- 5 أعد وضع [محرك الأقراص الثابتة](#).
- 6 أعد وضع [غطاء القاعدة](#).
- 7 أعد وضع [محرك الأقراص الضوئية](#).
- 8 أعد وضع [البطارية](#).

إزالة لوحة الشاشة

تحذير: قبل العمل داخل الكمبيوتر، اقرأ معلومات الأمان التي تم إرفاقها مع الكمبيوتر، واتبع الخطوات الواردة في [قبل العمل داخل الكمبيوتر](#). بعد العمل داخل الكمبيوتر، اتبع التعليمات الواردة في [بعد العمل داخل الكمبيوتر](#). للتعرف على المعلومات الإضافية الخاصة بأفضل ممارسات الأمان، راجع الصفحة الرئيسية الخاصة بالتوافق التنظي من خلال [.dell.com/regulatory_compliance](https://www.dell.com/regulatory_compliance)



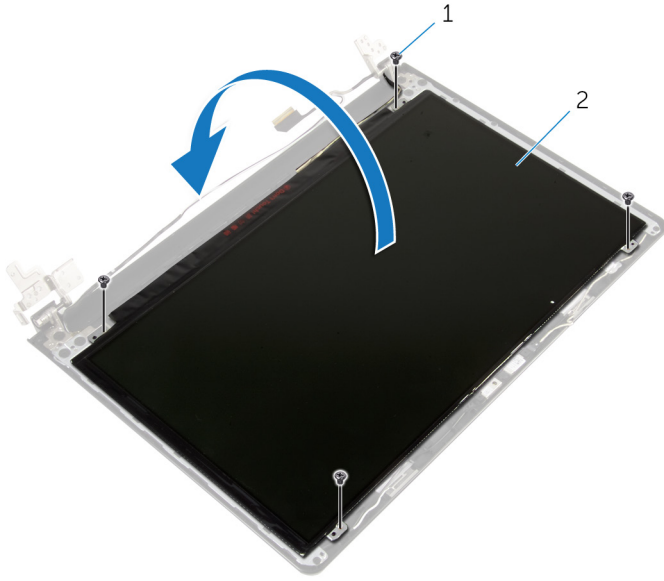
المتطلبات الأساسية

- 1 قم بإزالة البطارية.
- 2 قم بإزالة محرك الأقراص الضوئية.
- 3 قم بإزالة غطاء القاعدة.
- 4 قم بإزالة محرك الأقراص الثابتة.
- 5 قم بإزالة الطاقة اللاسلكية.
- 6 قم بإزالة لوحة المفاتيح.
- 7 اتبع الإجراءات الواردة في الخطوات من 1 إلى 7 في "إزالة قاعدة الكمبيوتر".
- 8 قم بإزالة مجموعة الشاشة.
- 9 قم بإزالة إطار الشاشة.

الإجراء

- 1 قم بإزالة المسامير المثبتة للوحة الشاشة بالغطاء الخلفي للشاشة.

2 ارفع لوحة الشاشة برفق واقلبها.

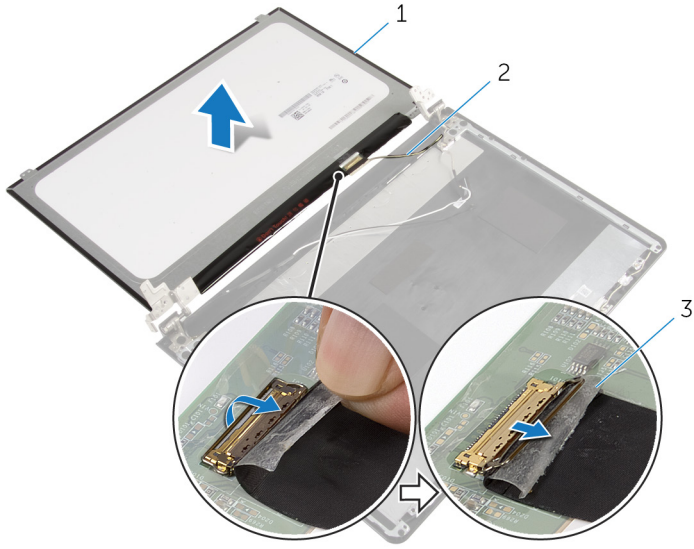


2 لوحة الشاشة

1 المسامير اللولبية (4)

3 قم بإزالة الشريط المصق بكابل الشاشة.

4 افصل كابل الشاشة من موصل كابل لوحة الشاشة.



2 كبل الشاشة

1 لوحة الشاشة

3 شريط

5 ارفع لوحة الشاشة بعيدًا عن الغطاء الخلفي.

إعادة وضع لوحة الشاشة

تحذير: قبل العمل داخل الكمبيوتر، اقرأ معلومات الأمان التي تم إرفاقها مع الكمبيوتر، واتبع الخطوات الواردة في [قبل العمل داخل الكمبيوتر](#). بعد العمل داخل الكمبيوتر، اتبع التعليمات الواردة في [بعد العمل داخل الكمبيوتر](#). للتعرف على المعلومات الإضافية الخاصة بأفضل ممارسات الأمان، راجع الصفحة الرئيسية الخاصة بالتوافق التنظي من خلال dell.com/regulatory_compliance.



الإجراء

- 1 صل كابل الشاشة بموصل لوحة الشاشة.
- 2 ثبت الشريط المثبت لكابل الشاشة.
- 3 ضع لوحة الشاشة على الغطاء الخلفي للشاشة برفق وقم بمحاذاة فتحات المسامير الموجودة في لوحة الشاشة مع فتحات المسامير الموجودة في الغطاء الخلفي للشاشة.
- 4 أعد تركيب المسامير المثبتة للوحة الشاشة بالغطاء الخلفي للشاشة.

المتطلبات التالية

- 1 أعد وضع [إطار الشاشة](#).
- 2 أعد وضع [مجموعة الشاشة](#).
- 3 اتبع التعليمات من الخطوة 3 إلى الخطوة 8 في [إعادة وضع قاعدة الكمبيوتر](#).
- 4 أعد وضع [لوحة المفاتيح](#).
- 5 أعد وضع [بطاقة الذاكرة](#).
- 6 أعد وضع [محرك الأقراص الثابتة](#).
- 7 أعد وضع [غطاء القاعدة](#).
- 8 أعد وضع [محرك الأقراص الضوئية](#).
- 9 أعد وضع [البطارية](#).

إزالة مفصلات الشاشة

تحذير: قبل العمل داخل الكمبيوتر، اقرأ معلومات الأمان التي تم إرفاقها مع الكمبيوتر، واتبع الخطوات الواردة في [قبل العمل داخل الكمبيوتر](#). بعد العمل داخل الكمبيوتر، اتبع التعليمات الواردة في [بعد العمل داخل الكمبيوتر](#). للتعرف على المعلومات الإضافية الخاصة بأفضل ممارسات الأمان، راجع الصفحة الرئيسية الخاصة بالتوافق التنظي من خلال dell.com/regulatory_compliance.



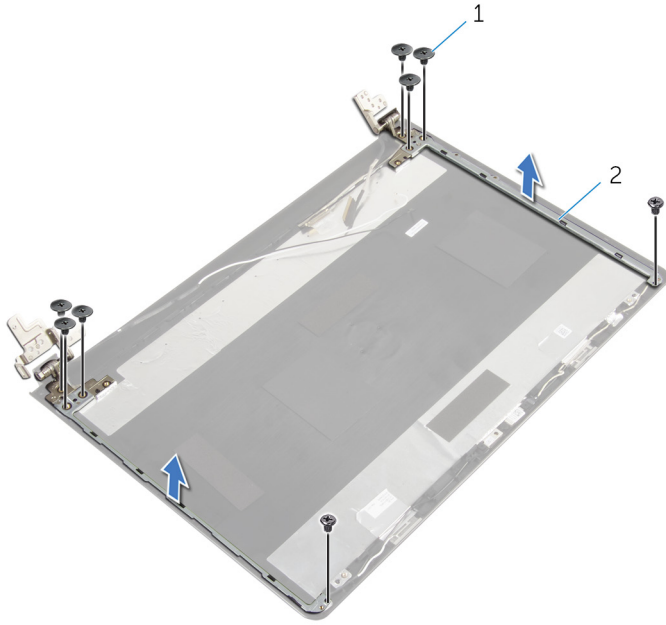
المتطلبات الأساسية

- 1 قم بإزالة البطارية.
- 2 قم بإزالة محرك الأقراص الضوئية.
- 3 قم بإزالة غطاء القاعدة.
- 4 قم بإزالة محرك الأقراص الثابتة.
- 5 قم بإزالة الطاقة اللاسلكية.
- 6 قم بإزالة لوحة المفاتيح.
- 7 اتبع الإجراءات الواردة في الخطوات من 1 إلى 7 في "إزالة قاعدة الكمبيوتر".
- 8 قم بإزالة مجموعة الشاشة.
- 9 قم بإزالة إطار الشاشة.
- 10 قم بإزالة لوحة الشاشة.

الإجراء

- 1 قم بإزالة المسامير اللولبية المثبتة لمفصلات الشاشة في الغطاء الخلفي للشاشة.

2 ارفع مفصلات الشاشة خارج الغطاء الخلفي للشاشة.



2 مفصلات الشاشة (2)

1 المسامير اللولبية (8)

إعادة وضع مفصلات الشاشة

تحذير: قبل العمل داخل الكمبيوتر، اقرأ معلومات الأمان التي تم إرفاقها مع الكمبيوتر، واتبع الخطوات الواردة في [قبل العمل داخل الكمبيوتر](#). بعد العمل داخل الكمبيوتر، اتبع التعليمات الواردة في [بعد العمل داخل الكمبيوتر](#). للتعرف على المعلومات الإضافية الخاصة بأفضل ممارسات الأمان، راجع الصفحة الرئيسية الخاصة بالتوافق التنظهي من خلال dell.com/regulatory_compliance.



الإجراء

- 1 قم بحاذة فتحات المسامير الولبية الموجودة في مفصلات الشاشة مع فتحات المسامير الموجودة في الغطاء الخلفي للشاشة.
- 2 أعد تركيب المسامير المثبتة لمفصلات الشاشة في الغطاء الخلفي للشاشة.

المتطلبات التالية

- 1 أعد وضع [لوحة الشاشة](#).
- 2 أعد وضع [إطار الشاشة](#).
- 3 أعد وضع [مجموعة الشاشة](#).
- 4 اتبع التعليمات من الخطوة 3 إلى الخطوة 8 في [إعادة وضع قاعدة الكمبيوتر](#).
- 5 أعد وضع [لوحة المفاتيح](#).
- 6 أعد وضع [بطاقة الالاسكية](#).
- 7 أعد وضع [محرك الأقراص الثابتة](#).
- 8 أعد وضع [غطاء القاعدة](#).
- 9 أعد وضع [محرك الأقراص الضوئية](#).
- 10 أعد وضع [البطارية](#).

إزالة كبل الشاشة



تحذير: قبل العمل داخل الكمبيوتر، اقرأ معلومات الأمان التي تم إرفاقها مع الكمبيوتر، واتبع الخطوات الواردة في [قبل العمل داخل الكمبيوتر](#). بعد العمل داخل الكمبيوتر، اتبع التعليمات الواردة في [بعد العمل داخل الكمبيوتر](#). للتعرف على المعلومات الإضافية الخاصة بأفضل ممارسات الأمان، راجع الصفحة الرئيسية الخاصة بالتوافق التنظي من خلال dell.com/regulatory_compliance.

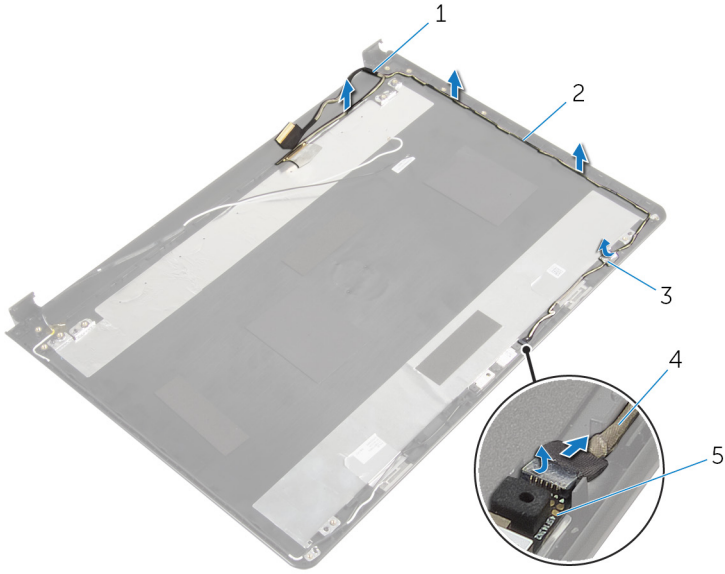
المتطلبات الأساسية

- 1 قم بإزالة البطارية.
- 2 قم بإزالة محرك الأقراص الضوئية.
- 3 قم بإزالة غطاء القاعدة.
- 4 قم بإزالة محرك الأقراص الثابتة.
- 5 قم بإزالة الطاقة اللاسلكية.
- 6 قم بإزالة لوحة المفاتيح.
- 7 اتبع الإجراءات الواردة في الخطوات من 1 إلى 7 في "إزالة قاعدة الكمبيوتر".
- 8 قم بإزالة مجموعة الشاشة.
- 9 قم بإزالة إطار الشاشة.
- 10 قم بإزالة لوحة الشاشة.
- 11 قم بإزالة مفصلات الشاشة.

الإجراء

- 1 افصل كبل الكاميرا عن الموصل الموجود في وحدة الكاميرا.
- 2 قم بإزالة الشريط النقي يثبت كبل الكاميرا بالغطاء الخلفي للشاشة.
- 3 لاحظ توجيه كبل الكاميرا ثم قم بإزالة كبل الكاميرا من الغطاء الخلفي للشاشة.

4 لاحظ توجيه كبل الشاشة، وقم بإزالة كبل الشاشة من الغطاء الخلفي للشاشة.



2 أداة التوجيه

4 كبل الكاميرا

1 كبل الشاشة

3 شريط

5 وحدة الكاميرا

إعادة وضع كبل الشاشة

تحذير: قبل العمل داخل الكمبيوتر، اقرأ معلومات الأمان التي تم إرفاقها مع الكمبيوتر، واتبع الخطوات الواردة في [قيل العمل داخل الكمبيوتر](#). بعد العمل داخل الكمبيوتر، اتبع التعليمات الواردة في [بعد العمل داخل الكمبيوتر](#). للتعرف على المعلومات الإضافية الخاصة بأفضل ممارسات الأمان، راجع الصفحة الرئيسية الخاصة بالتوافق التنظهي من خلال dell.com/regulatory_compliance.



الإجراء

- 1 تم توجيه كبل الشاشة عبر ألسنة التوجيه الموجودة على الغطاء الخلفي للشاشة.
- 2 تم توجيه كبل الكاميرا من خلال أداة التوجيه الموجودة في الغطاء الخلفي للشاشة.
- 3 الصق الشريط الذي يثبت كبل الكاميرا في الغطاء الخلفي للشاشة.
- 4 تم توصيل كبل الكاميرا بالموصل الموجود في وحدة الكاميرا.

المتطلبات التالية

- 1 أعد وضع [مفصلات الشاشة](#).
- 2 أعد وضع [لوحة الشاشة](#).
- 3 أعد وضع [إطار الشاشة](#).
- 4 أعد وضع [مجموعة الشاشة](#).
- 5 اتبع التعليمات من الخطوة 3 إلى الخطوة 8 في [إعادة وضع قاعدة الكمبيوتر](#).
- 6 أعد وضع [لوحة المفاتيح](#).
- 7 أعد وضع [بطاقة الاسلكية](#).
- 8 أعد وضع [محرك الأقراص الثابتة](#).
- 9 أعد وضع [غطاء القاعدة](#).
- 10 أعد وضع [محرك الأقراص الضوئية](#).
- 11 أعد وضع [البطارية](#).

إزالة الغطاء الخلفي للشاشة ومجموعة الهوائي

تحذير: قبل العمل داخل الكمبيوتر، اقرأ معلومات الأمان التي تم إرفاقها مع الكمبيوتر، واتبع الخطوات الواردة في [قبل العمل داخل الكمبيوتر](#). بعد العمل داخل الكمبيوتر، اتبع التعليمات الواردة في [بعد العمل داخل الكمبيوتر](#). للتعرف على المعلومات الإضافية الخاصة بأفضل ممارسات الأمان، راجع الصفحة الرئيسية الخاصة بالتوافق التنظي من خلال dell.com/regulatory_compliance.

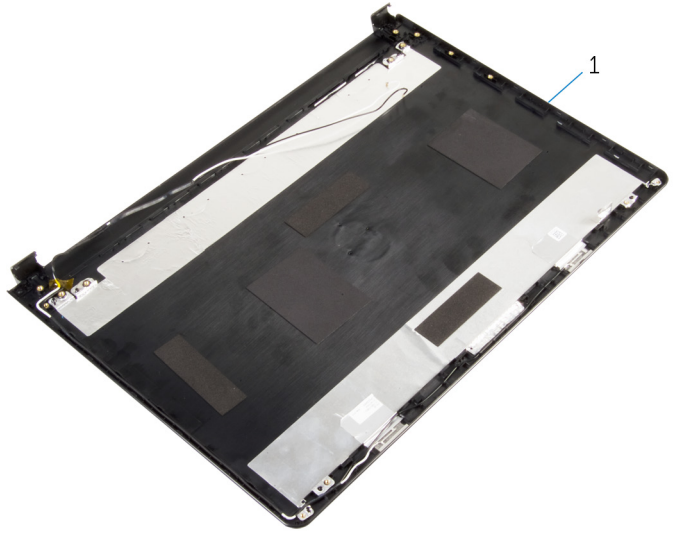


المتطلبات الأساسية

- 1 تم إزالة البطارية.
- 2 تم إزالة محرك الأقراص الضوئية.
- 3 تم إزالة غطاء القاعدة.
- 4 تم إزالة محرك الأقراص الثابتة.
- 5 تم إزالة الطاقة اللاسلكية.
- 6 تم إزالة لوحة المفاتيح.
- 7 اتبع الإجراءات الواردة في الخطوات من 1 إلى 7 في "[إزالة قاعدة الكمبيوتر](#)".
- 8 تم إزالة مجموعة الشاشة.
- 9 تم إزالة إطار الشاشة.
- 10 تم إزالة لوحة الشاشة.
- 11 تم إزالة مفصلات الشاشة.
- 12 تم إزالة كل الشاشة.

الإجراء

بعد تنفيذ الإجراءات الموجودة في المتطلبات الأساسية، يتبقى الغطاء الخلفي للشاشة ومجموعة الهوائي.



1 العطاء الخلفي للشاشة ومجموعة الهوائي

إعادة وضع الغطاء الخلفي للشاشة ومجموعة الهوائي

تحذير: قبل العمل داخل الكمبيوتر، اقرأ معلومات الأمان التي تم إرفاقها مع الكمبيوتر، واتبع الخطوات الواردة في [قبل العمل داخل الكمبيوتر](#). بعد العمل داخل الكمبيوتر، اتبع التعليمات الواردة في [بعد العمل داخل الكمبيوتر](#). للتعرف على المعلومات الإضافية الخاصة بأفضل ممارسات الأمان، راجع الصفحة الرئيسية الخاصة بالتوافق التنظي من خلال dell.com/regulatory_compliance.



الإجراء

ضع الغطاء الخلفي للشاشة على سطح نظيف.

المتطلبات التالية

- 1 أعد وضع [كل الشاشة](#).
- 2 أعد وضع [مفصلات الشاشة](#).
- 3 أعد وضع [لوحة الشاشة](#).
- 4 أعد وضع [إطار الشاشة](#).
- 5 أعد وضع [مجموعة الشاشة](#).
- 6 اتبع التعليمات من الخطوة 3 إلى الخطوة 8 في "[إعادة وضع قاعدة الكمبيوتر](#)".
- 7 أعد وضع [لوحة المفاتيح](#).
- 8 أعد وضع [بطاقة الأسلاك](#).
- 9 أعد وضع [محرك الأقراص الثابتة](#).
- 10 أعد وضع [غطاء القاعدة](#).
- 11 أعد وضع [محرك الأقراص الضوئية](#).
- 12 أعد وضع [البطارية](#).

إزالة الكاميرا



تحذير: قبل العمل داخل الكمبيوتر، اقرأ معلومات الأمان التي تم إرفاقها مع الكمبيوتر، واتبع الخطوات الواردة في [قبل العمل داخل الكمبيوتر](#). بعد العمل داخل الكمبيوتر، اتبع التعليمات الواردة في [بعد العمل داخل الكمبيوتر](#). للتعرف على المعلومات الإضافية الخاصة بأفضل ممارسات الأمان، راجع الصفحة الرئيسية الخاصة بالتوافق التنظي من خلال [.dell.com/regulatory_compliance](https://www.dell.com/regulatory_compliance).

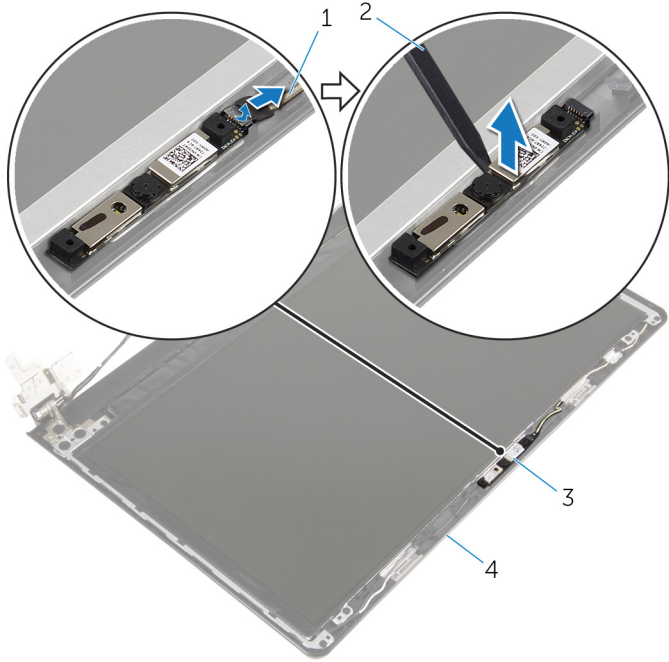
المتطلبات الأساسية

- 1 قم بإزالة البطارية.
- 2 قم بإزالة محرك الأقراص الضوئية.
- 3 قم بإزالة غطاء القاعدة.
- 4 قم بإزالة محرك الأقراص الثابتة.
- 5 قم بإزالة الطاقة اللاسلكية.
- 6 قم بإزالة لوحة المفاتيح.
- 7 اتبع الإجراءات الواردة في الخطوات من 1 إلى 7 في "إزالة قاعدة الكمبيوتر".
- 8 قم بإزالة مجموعة الشاشة.
- 9 قم بإزالة إطار الشاشة.

الإجراء

- 1 أفضل كبل الكاميرا عن الكاميرا.
- 2 باستخدام مخطاط بلاستيكي، ارفع الكاميرا إلى خارج الغطاء الخلفي للشاشة برفق.

3 ارفع وحدة الكاميرا خارج الغطاء الخلفي للشاشة.



2 مضطاط بلاستيكي
4 الغطاء الخلفي للشاشة

1 كبل الكاميرا
3 الكاميرا

إعادة وضع الكاميرا

تحذير: قبل العمل داخل الكمبيوتر، اقرأ معلومات الأمان التي تم إرفاقها مع الكمبيوتر، واتبع الخطوات الواردة في [قبل العمل داخل الكمبيوتر](#). بعد العمل داخل الكمبيوتر، اتبع التعليمات الواردة في [بعد العمل داخل الكمبيوتر](#). للتعرف على المعلومات الإضافية الخاصة بأفضل ممارسات الأمان، راجع الصفحة الرئيسية الخاصة بالتوافق التنظي من خلال dell.com/regulatory_compliance.



الإجراء

- 1 باستخدام دعامة المخازنة، الصق الكاميرا في الغطاء الخلفي للشاشة.
- 2 قم بتوصيل كابل الكاميرا بموصل الكاميرا.

المتطلبات التالية

- 1 أعد وضع [إطار الشاشة](#).
- 2 أعد وضع [مجموعة الشاشة](#).
- 3 اتبع التعليمات من الخطوة 3 إلى الخطوة 8 في "[إعادة وضع قاعدة الكمبيوتر](#)".
- 4 أعد وضع [لوحة المفاتيح](#).
- 5 أعد وضع [الطاقة اللاسلكية](#).
- 6 أعد وضع [محرك الأقراص الثابتة](#).
- 7 أعد وضع [غطاء القاعدة](#).
- 8 أعد وضع [محرك الأقراص الضوئية](#).
- 9 أعد وضع [البطارية](#).

إزالة منفذ محامئ التيار

تحذير: قبل العمل داخل الكمبيوتر، اقرأ معلومات الأمان التي تم إرفاقها مع الكمبيوتر، واتبع الخطوات الواردة في [قبل العمل داخل الكمبيوتر](#). بعد العمل داخل الكمبيوتر، اتبع التعليمات الواردة في [بعد العمل داخل الكمبيوتر](#). للتعرف على المعلومات الإضافية الخاصة بأفضل ممارسات الأمان، راجع الصفحة الرئيسية الخاصة بالتوافق التنظي من خلال dell.com/regulatory_compliance.



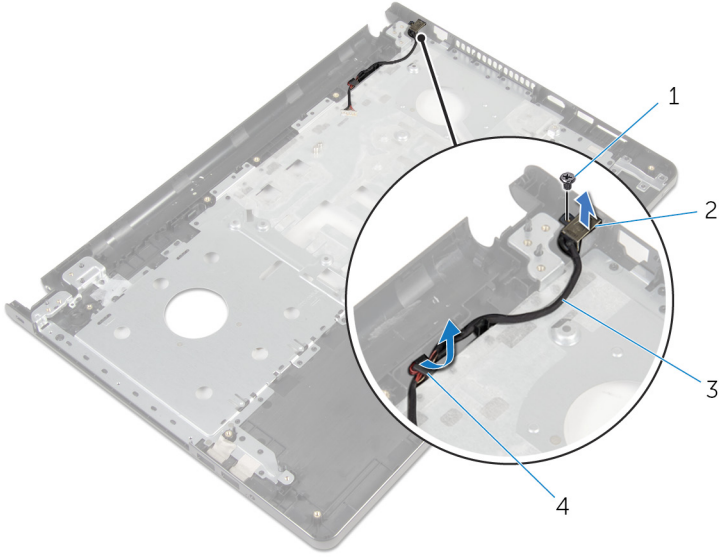
المتطلبات الأساسية

- 1 قم بإزالة البطارية.
- 2 قم بإزالة محرك الأقراص الضوئية.
- 3 قم بإزالة غطاء القاعدة.
- 4 قم بإزالة محرك الأقراص الثابتة.
- 5 قم بإزالة الطاقة اللاسلكية.
- 6 قم بإزالة لوحة المفاتيح.
- 7 اتبع الإجراءات الواردة في الخطوات من 1 إلى 7 في "إزالة قاعدة الكمبيوتر".
- 8 قم بإزالة لوحة الإدخال/الإخراج.
- 9 قم بإزالة مجموعة الشاشة.
- 10 قم بإزالة لوحة النظام.

الإجراء

- 1 لاحظ توجيه كبل منفذ محامئ التيار وقم بإزالته من أدلة التوجيه الموجودة في مجموعة مسند راحة اليد.
- 2 قم بإزالة المسار الذي يثبت موصل محم الطاقة بمجموعة مسند راحة اليد.

3 ارفع منفذ محاقن التيار مع الكبل الخاص به بعيدًا عن مجموعة مسند راحة اليد.



2 منفذ محاقن التيار

4 أداة التوجيه

1 المسامير

3 كابل منفذ محاقن التيار

إعادة وضع منفذ محامئ التيار

تحذير: قبل العمل داخل الكمبيوتر، اقرأ معلومات الأمان التي تم إرفاقها مع الكمبيوتر، واتبع الخطوات الواردة في [قبل العمل داخل الكمبيوتر](#). بعد العمل داخل الكمبيوتر، اتبع التعليمات الواردة في [بعد العمل داخل الكمبيوتر](#). للتعرف على المعلومات الإضافية الخاصة بأفضل ممارسات الأمان، راجع الصفحة الرئيسية الخاصة بالتوافق التنظهي من خلال dell.com/regulatory_compliance.



الإجراء

- 1 قم بإزاحة منفذ محامئ التشغيل إلى مكانه.
- 2 قم باستبدال المسار اللولبي الذي يثبت موصل محمئ الطاقة بمجموعة مسند راحة اليد.
- 3 قم بتوجيه كبل منفذ محامئ التيار عبر أداة التوجيه الموجودة في مجموعة مسند راحة اليد.

المتطلبات التالية

- 1 أعد وضع [لوحة النظام](#).
- 2 أعد وضع [مجموعة الشاشة](#).
- 3 أعد وضع لوحة [الإدخال/الإخراج](#).
- 4 اتبع التعليمات من الخطوة 3 إلى الخطوة 8 في "[إعادة وضع قاعدة الكمبيوتر](#)".
- 5 أعد وضع [لوحة المفاتيح](#).
- 6 أعد وضع [بطاقة الأسلكية](#).
- 7 أعد وضع [محرك الأقراص الثابتة](#).
- 8 أعد وضع [غطاء القاعدة](#).
- 9 أعد وضع [محرك الأقراص الضوئية](#).
- 10 أعد وضع [البطارية](#).

إزالة مجموعة مسند راحة اليد

تحذير: قبل العمل داخل الكمبيوتر، اقرأ معلومات الأمان التي تم إرفاقها مع الكمبيوتر، واتبع الخطوات الواردة في [قبل العمل داخل الكمبيوتر](#). بعد العمل داخل الكمبيوتر، اتبع التعليمات الواردة في [بعد العمل داخل الكمبيوتر](#). للتعرف على المعلومات الإضافية الخاصة بأفضل ممارسات الأمان، راجع الصفحة الرئيسية الخاصة بالتوافق التنظي من خلال dell.com/regulatory_compliance.



المتطلبات الأساسية

- 1 [قم بإزالة البطارية.](#)
- 2 [قم بإزالة محرك الأقراص الضوئية.](#)
- 3 [قم بإزالة غطاء القاعدة.](#)
- 4 [قم بإزالة محرك الأقراص الثابتة.](#)
- 5 [قم بإزالة البطاقة اللاسلكية.](#)
- 6 [قم بإزالة لوحة المفاتيح.](#)
- 7 اتبع الإجراءات الواردة في الخطوات من 1 إلى 7 في "[إزالة قاعدة الكمبيوتر](#)".
- 8 [قم بإزالة لوحة الإدخال/الإخراج.](#)
- 9 [قم بإزالة مجموعة الشاشة.](#)
- 10 [إزالة مجموعة زر التشغيل.](#)
- 11 [قم بإزالة لوحة النظام.](#)
- 12 [قم بإزالة منفذ محامي التاد.](#)

الإجراء

بعد تنفيذ جميع المتطلبات الأساسية، يتبقى مجموعة مسند راحة اليد.



2 كبل لوحة اللمس

1 مجموعة مسند راحة اليد

إعادة تركيب مجموعة مسند راحة اليد

تحذير: قبل العمل داخل الكمبيوتر، اقرأ معلومات الأمان التي تم إرفاقها مع الكمبيوتر، واتبع الخطوات الواردة في [قبل العمل داخل الكمبيوتر](#). بعد العمل داخل الكمبيوتر، اتبع التعليمات الواردة في [بعد العمل داخل الكمبيوتر](#). للتعرف على المعلومات الإضافية الخاصة بأفضل ممارسات الأمان، راجع الصفحة الرئيسية الخاصة بالتوافق التنظي من خلال dell.com/regulatory_compliance.



الإجراء

ضع مجموعة مسند راحة اليد على سطح مستوي.

المتطلبات التالية

- 1 أعد وضع [منفذ محلي التيار](#).
- 2 أعد وضع [لوحة النظام](#).
- 3 إعادة تركيب [مجموعة زر التشغيل](#).
- 4 أعد وضع [مجموعة الشاشة](#).
- 5 أعد وضع لوحة [الإدخال/الإخراج](#).
- 6 اتبع التعليمات من الخطوة 3 إلى الخطوة 8 في "[إعادة وضع قاعدة الكمبيوتر](#)".
- 7 أعد وضع [لوحة المفاتيح](#).
- 8 أعد وضع [بطاقة الأسلاك](#).
- 9 أعد وضع [محرك الأقراص الثابتة](#).
- 10 أعد وضع [غطاء القاعدة](#).
- 11 أعد وضع [محرك الأقراص الضوئية](#).
- 12 أعد وضع [البطارية](#).

(BIOS) تحديث نظام الإدخال والإخراج الأساسي

قد تحتاج إلى تحديث نظام الإدخال والإخراج الأساسي (BIOS) عندما يكون هناك تحديثًا متاحًا أو بعد إعادة تركيب لوحة النظام. لتحديث نظام الإدخال والإخراج الأساسي (BIOS):

- 1 ابدأ تشغيل الكمبيوتر.
- 2 اذهب إلى dell.com/support.
- 3 انقر فوق **دعم المنتج**. أدخل رقم الصيانة الخاص بالكمبيوتر المحمول، انقر فوق **إرسال**.
- 4  **ملاحظة:** إذا لم يكن لديك رمز الخدمة، استخدم ميزة الكشف التلقائي أو استعرض يدويًا طراز الكمبيوتر لديك.
- 4 انقر فوق **Drivers & Downloads** (برامج التشغيل والتنزيلات).
- 5 مرر الصفحة لأسفل وحدد **BIOS** من **القائمة المنسدلة**.
- 6  **ملاحظة:** تغيير نظام التشغيل في القائمة المنسدلة، حدد نظام التشغيل المثبت على الكمبيوتر لديك.
- 6 توسيع **BIOS** لعرض ملفات BIOS.
- 7 انقر فوق **Download File** (**تنزيل الملف**) لتنزيل أحدث إصدار من BIOS للكمبيوتر.
- 8 تم بحفظ الملف ومجرد أكمل التنزيل، انتقل إلى المجلد حيث تم حفظ ملف تحديث BIOS.
- 9 انقر تقرا مزدوجًا فوق رمز ملف تحديث نظام BIOS واتبع الإرشادات التي تظهر على الشاشة.